

# Mencipta layout menggunakan ArcMap

**Mohd Redzuan Bin Abd Rahim**  
Penolong Pengarah  
Cawangan Pembangunan Geodata  
Pusat Infrastruktur Data Geospasial Negara  
(MaCGDI)  
Kementerian Air Tanah dan Sumber Asli



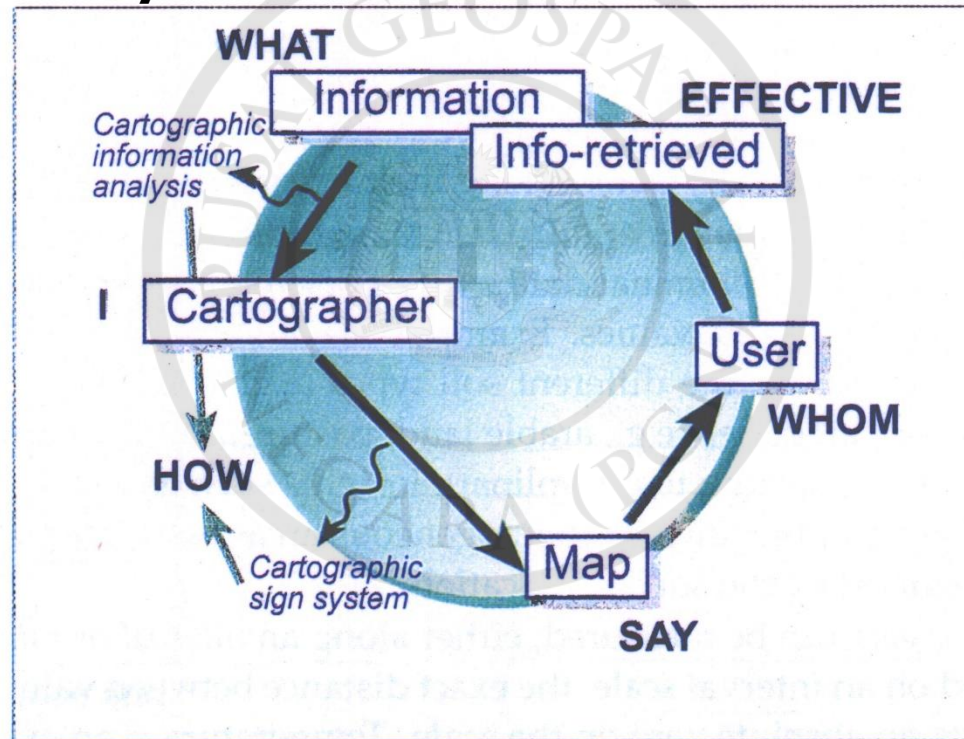


Mengapa peta  
perlu **susunatur** ?



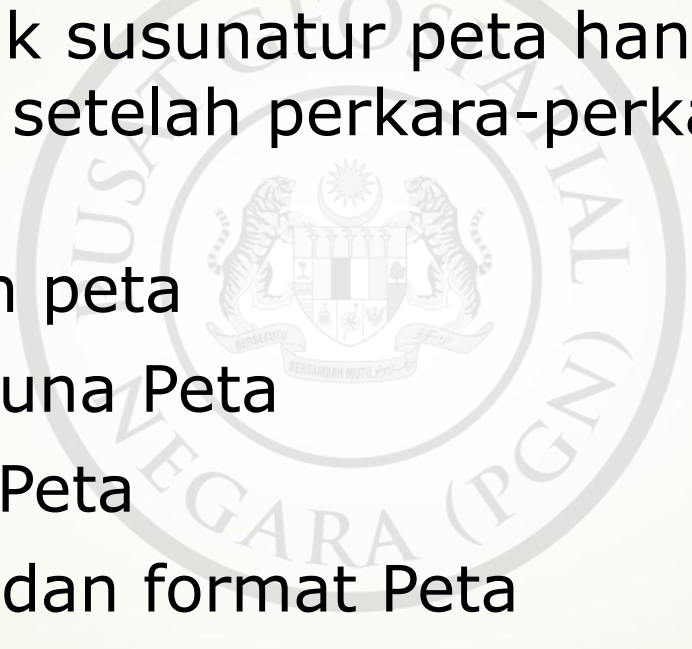
# Keperluan Susunatur Peta

**How do I say WHAT to WHOM and is it EFFECTIVE**





## Keperluan Susunatur Peta

- Rekabentuk susunatur peta hanya boleh dimulakan setelah perkara-perkara berikut dipenuhi:
    - Tujuan peta
    - Pengguna Peta
    - Tema Peta
    - Skala dan format Peta
    - Keperluan penerbitan
- 

# SUSUNATUR PETA (MAP LAYOUT)

- Dikenali juga sebagai komposisi peta
- Merujuk kepada susunan spatial bagi pelbagai komponen peta untuk menjadikannya sebagai peta
- Komponen peta terdiri dari kawasan pemetaan, tajuk, skala, petunjuk dan lain- lain

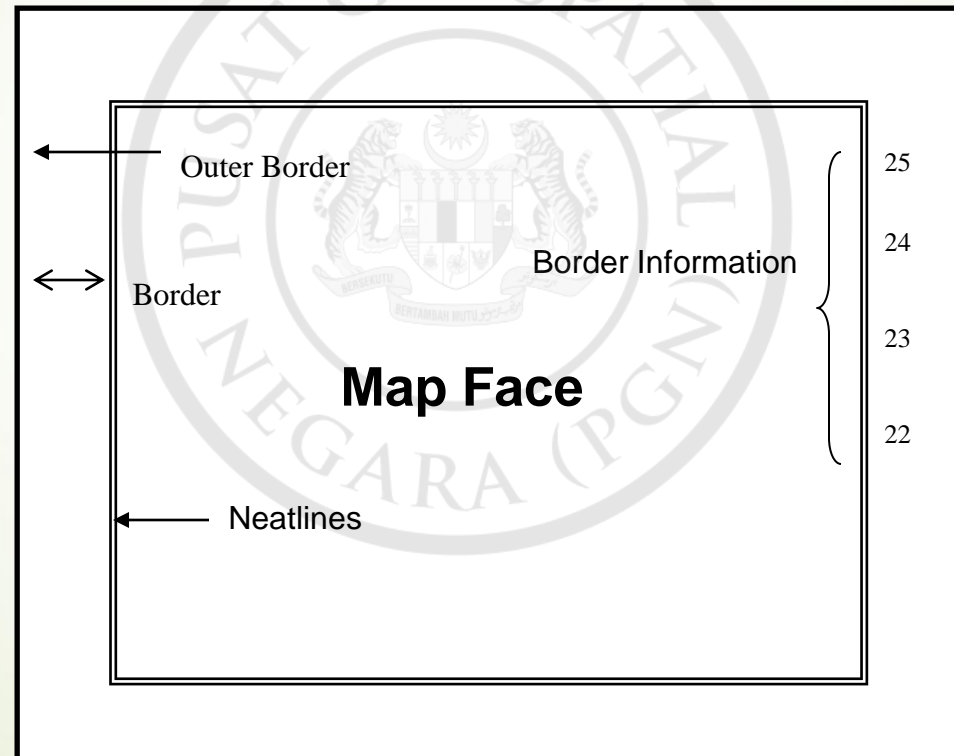


# Tujuan

Bagi membuat susunatur peta yang baik dan berfungsi, perkata-perkara berikut perlu diberi perhatian;

- Kejelasan
  - maklumat peta perlu dipersembahkan dengan terang tanpa ragu.
- Susunan
  - Merujuk kepada susunan logik elemen peta
- Visual yang Seimbang
  - Setiap elemen peta mempunyai pemberat, dan perlu disusun mengikut taburan yang

# Komponen Utama Susunatur



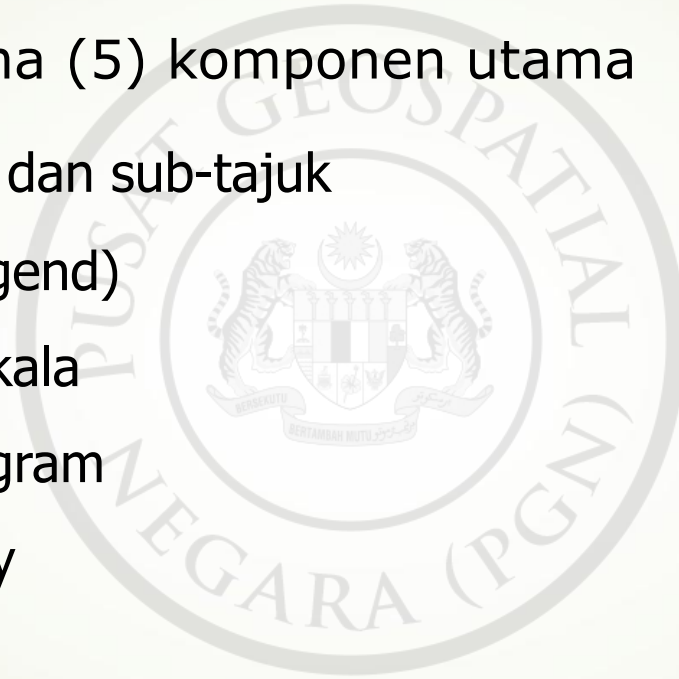
Marginal Information



## Maklumat Jidar (Marginal Information)

Terdiri dari lima (5) komponen utama

- Tajuk utama dan sub-tajuk
- Petunjuk (legend)
- Kenyataan skala
- Location diagram
- Sheet History





# Syarat Susunatur Peta

- Proses hanya boleh dijalankan setelah jelas;
  - Apakah tujuan peta
  - Siapakah pengguna peta
  - Apakah tajuk peta
  - Apakah skala dan format peta
  - Bagaimana peta ini akan diterbitkan

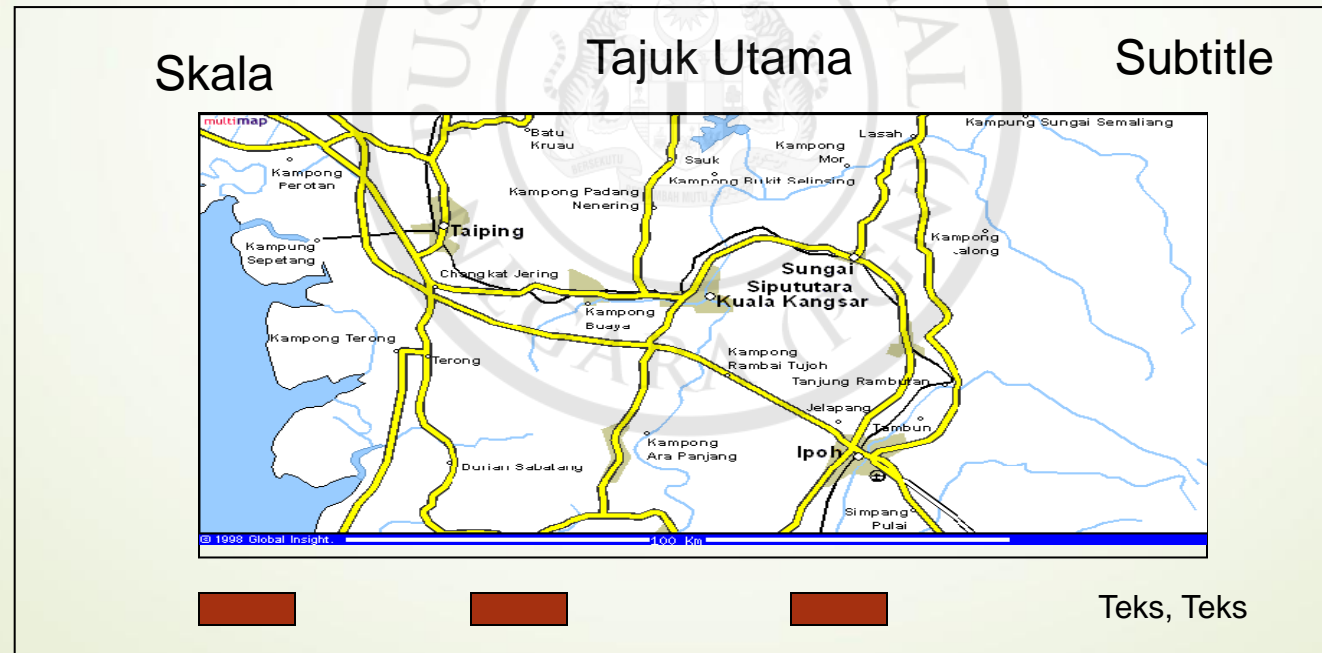
# MAP LAYOUT

- 2/3 bahagian – liputan peta
- 1/3 bahagian– maklumat marginal
- 75% maklumat berpandukan peta, bukan “petunjuk”



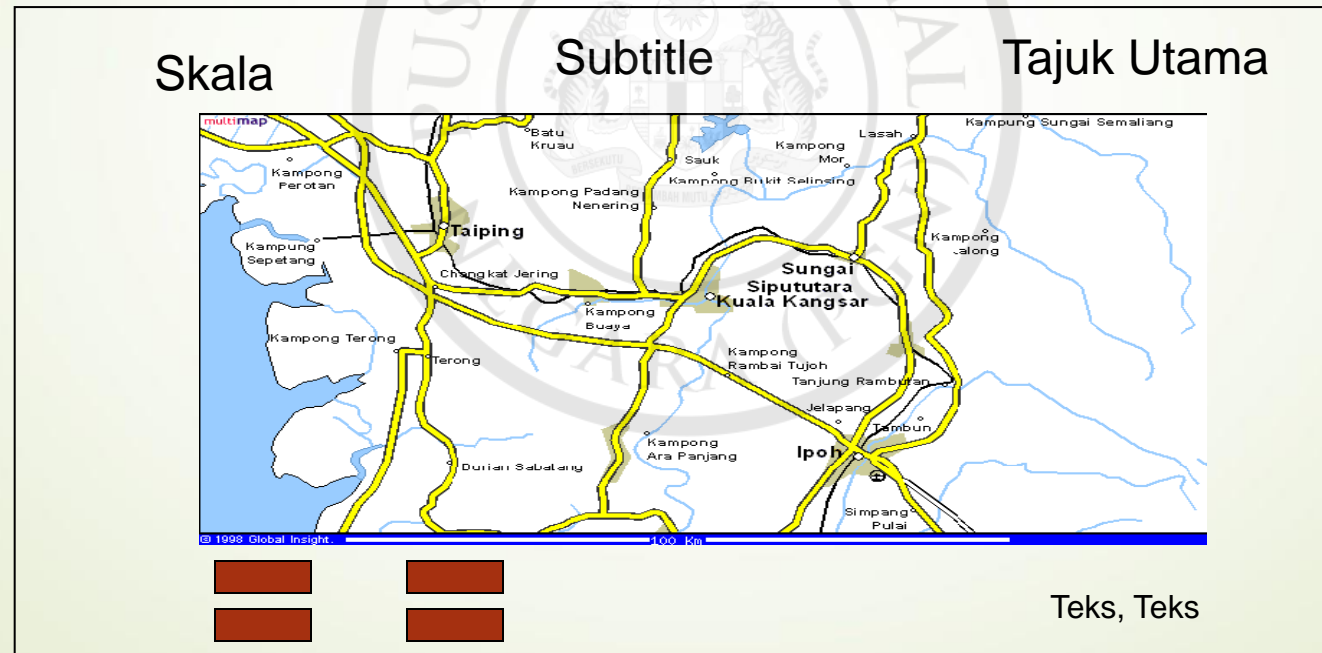
# Visual Yang Seimbang

- **Symmetric balance** - maklumat jidar disusun untuk menjadi simetri sempurna dengan map face



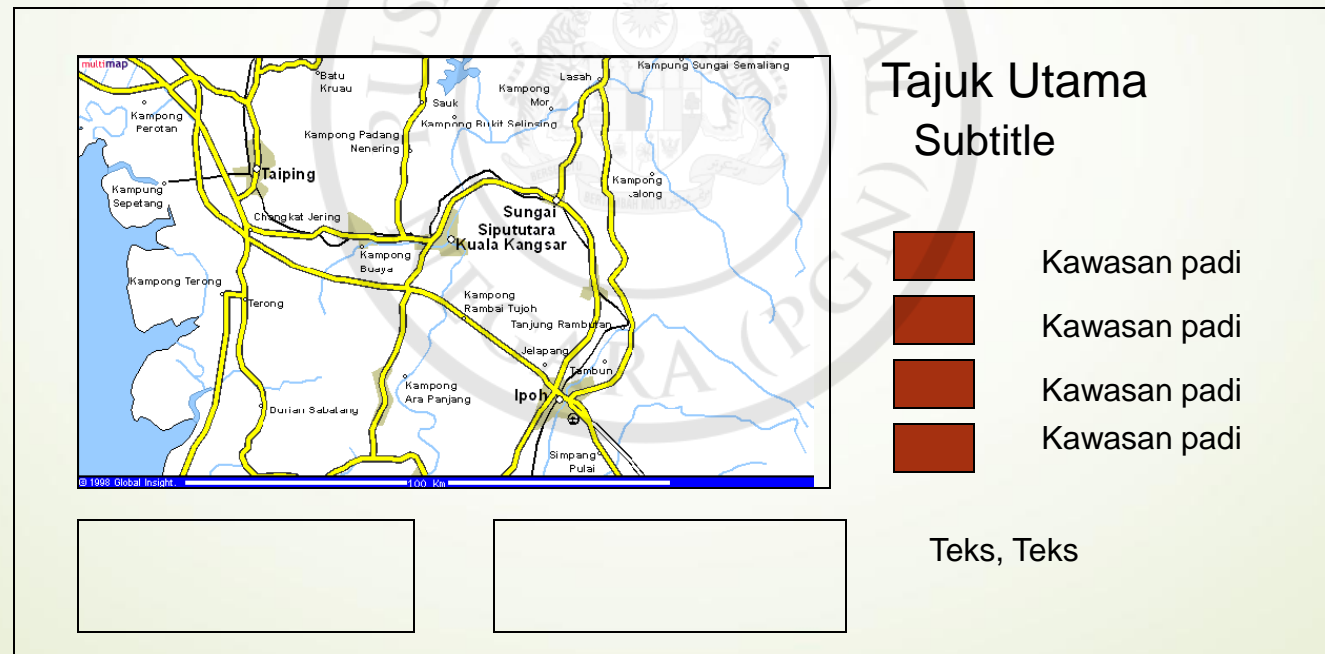
# Visual Yang Seimbang

- **Informal balance** – Bentuk map face menentukan posisi maklumat jidar



# Visual Yang Seimbang

- **Formal grid based** – Menggunakan grid untuk menentukan semua posisi maklumat secara sistematik untuk mendapatkan persembahan peta yang baik





## 3 Jenis Map Layout

### Frame map

- Jenis peta konvensional yang dikelilingi oleh bentuk frame rectangular atau square
- Berfungsi memisahkan maklumat jidar dan kawasan pemetaan.
- Peta jenis bersiri seperti peta topografi adalah sesuai

- Island map

- Less konvensional
- Neatline atau sempadan yang diukur berfungsi sebagai frame
- Berbentuk irregular dan memberikan kebebasan untuk merekabentuk pelbagai layout

# Contoh Frame map

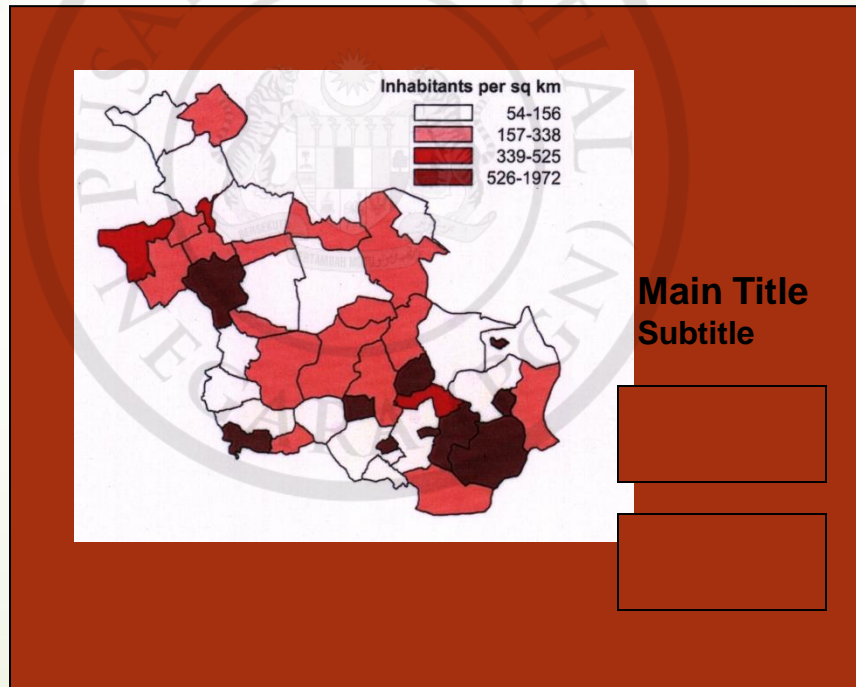
**Main Title**  
**Subtitle**

□  
□  
□  
□  
□

**Text, text**

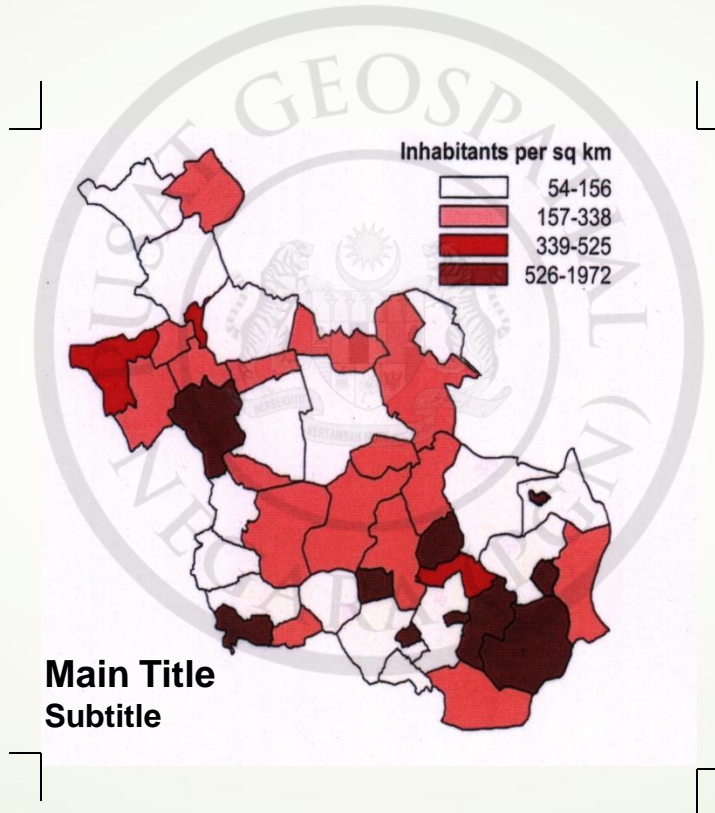
Text, Text, text  
text,text,text  
test,text,text,text,  
text,text,text.text

# Contoh Island Map





# Contoh Bleeding edge map

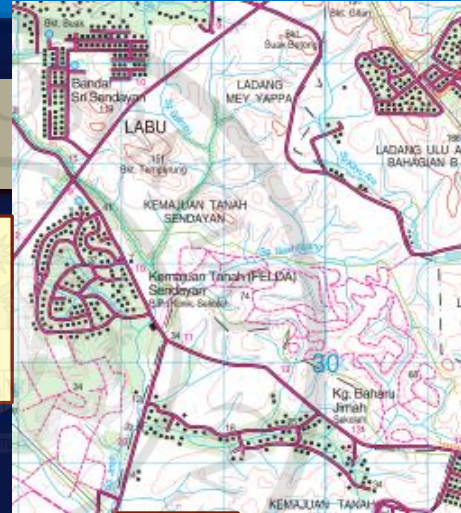


# Peta di Malaysia

## TYPES OF MAPS

### Topographic Map

Variety of information  
Equal importance  
Subtle symbology



### Thematic Map

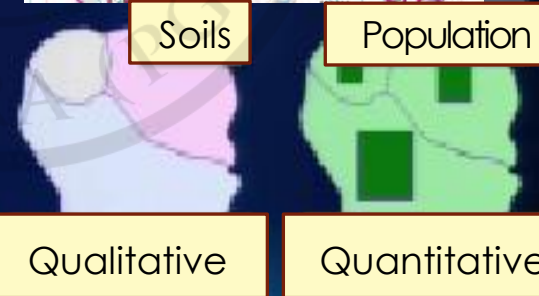
Focused information  
Importance can vary  
Symbols can dominate

Soils

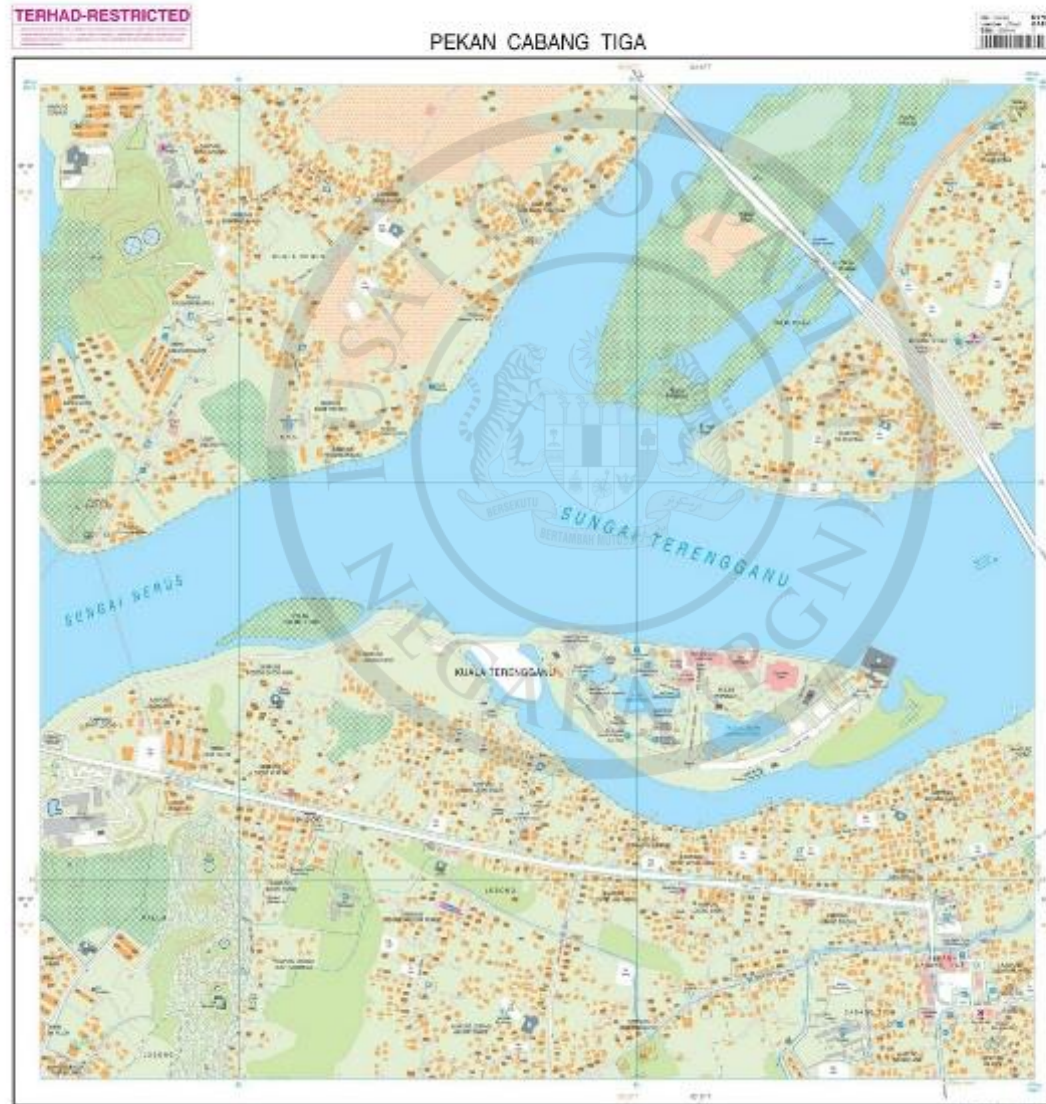
Population

Qualitative

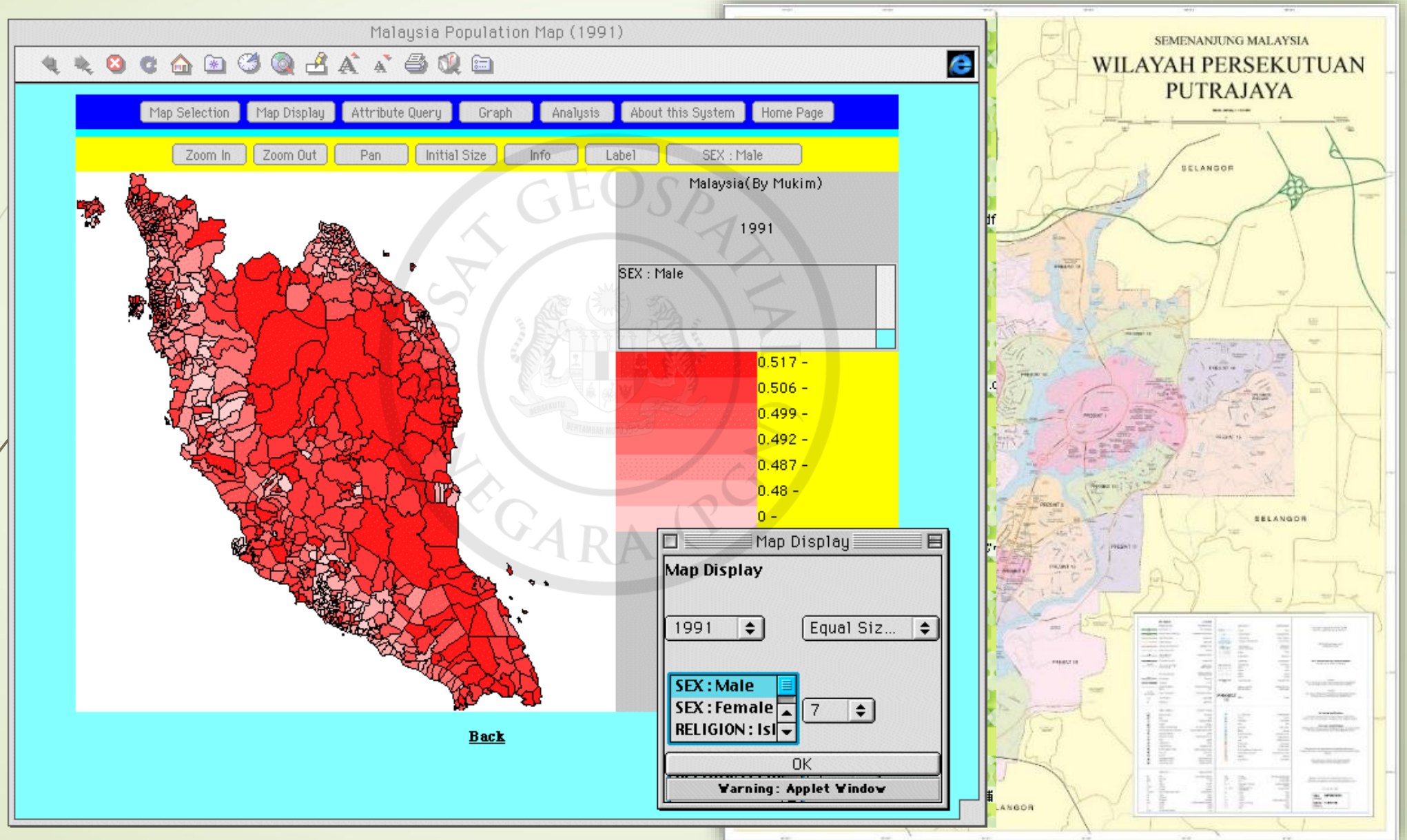
Quantitative



# Peta Topografi



# Peta Tematik

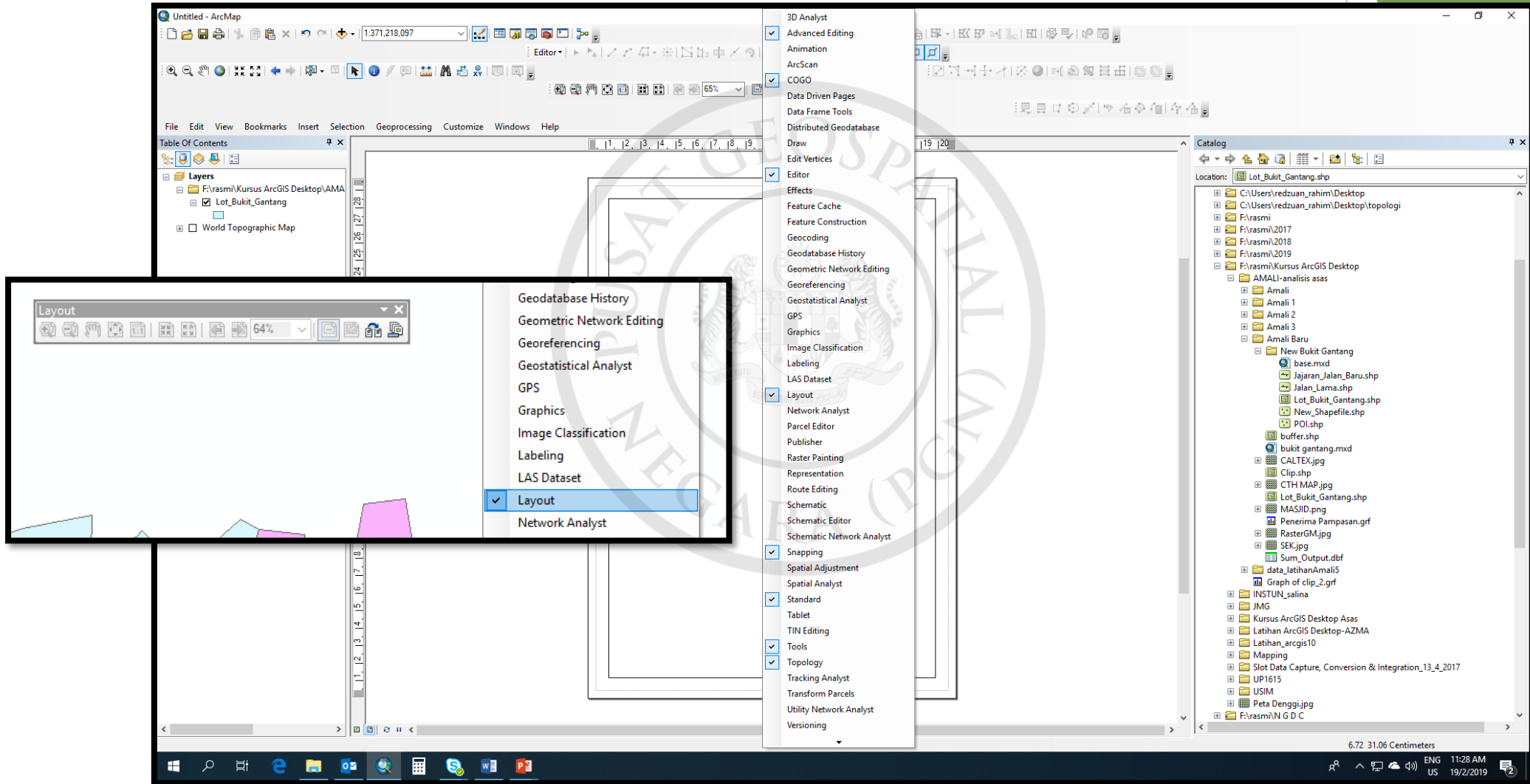


START

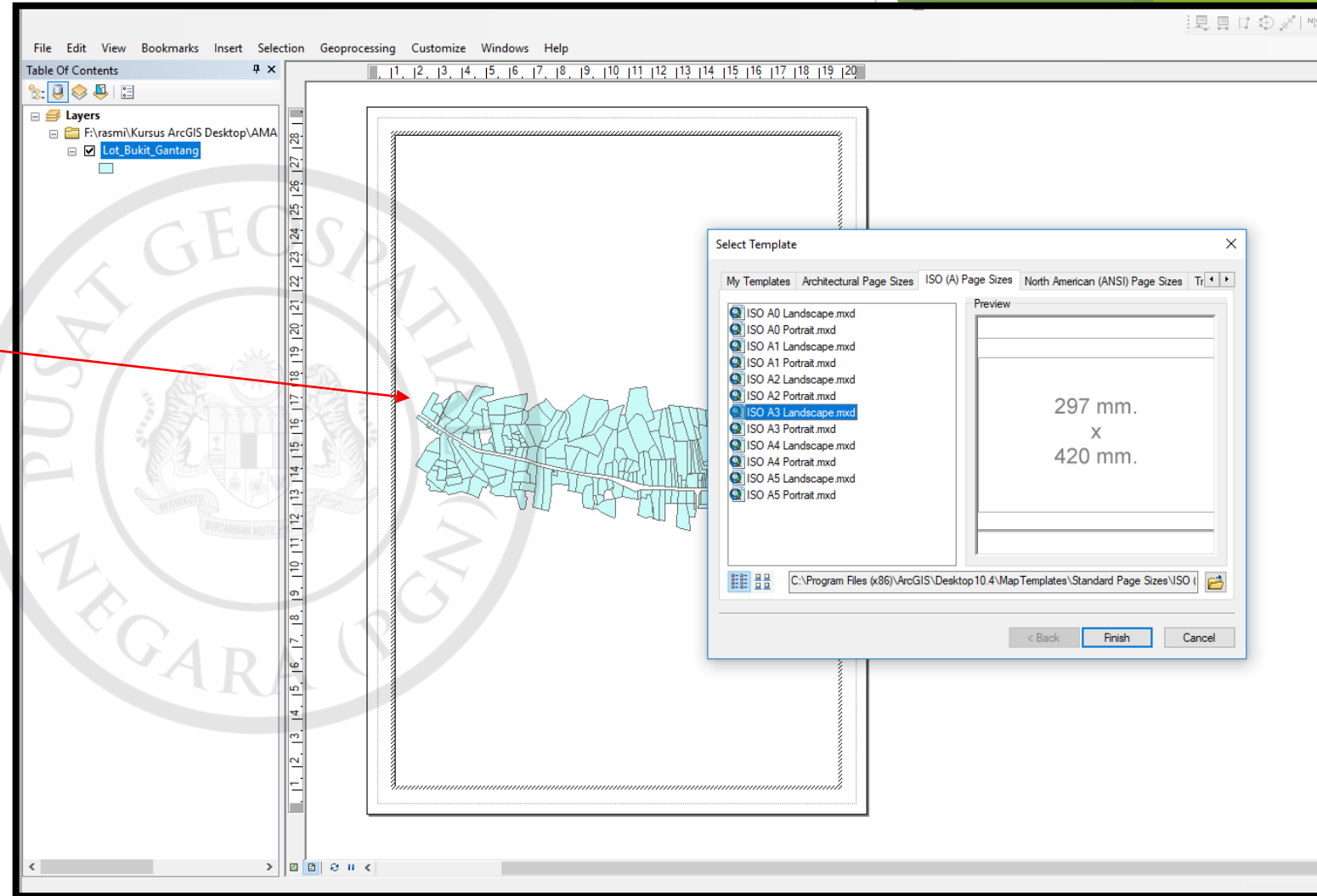
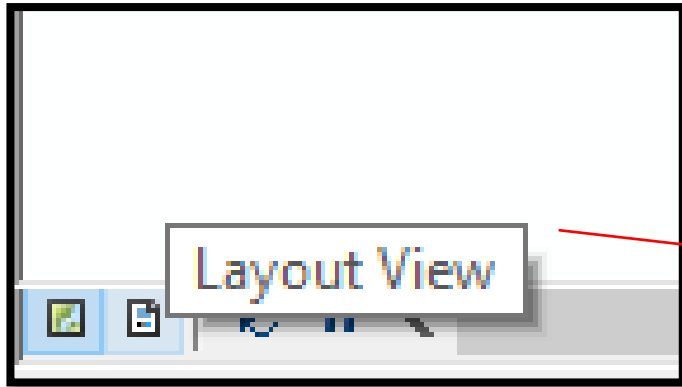


ArcGIS® ArcMap™  
10.3  
Loading Document...  
esri  
Copyright © 1999-2014 Esri Inc. All Rights Reserved

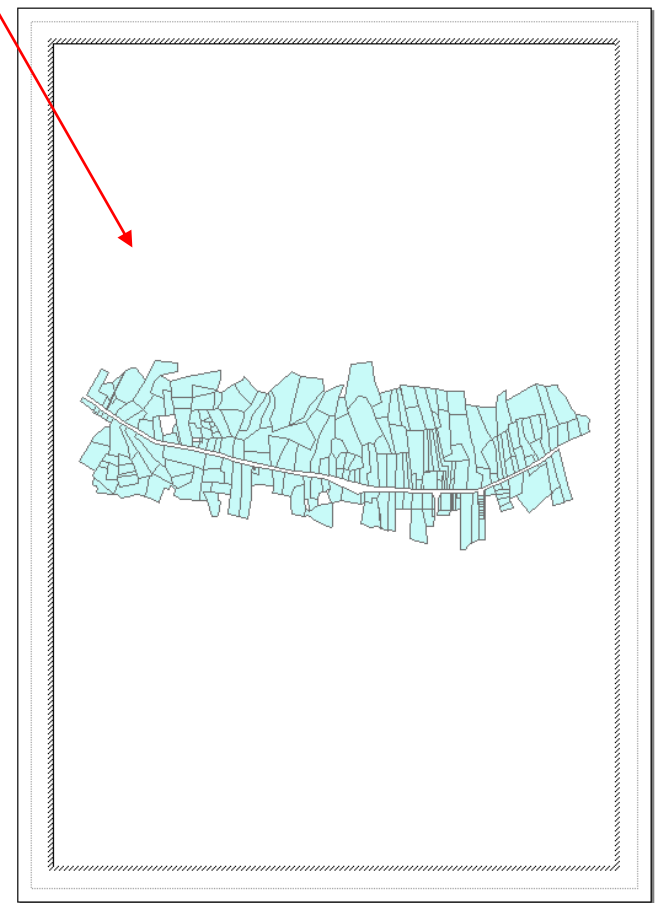
# Hidupkan ikon “Layout”



# Layout View

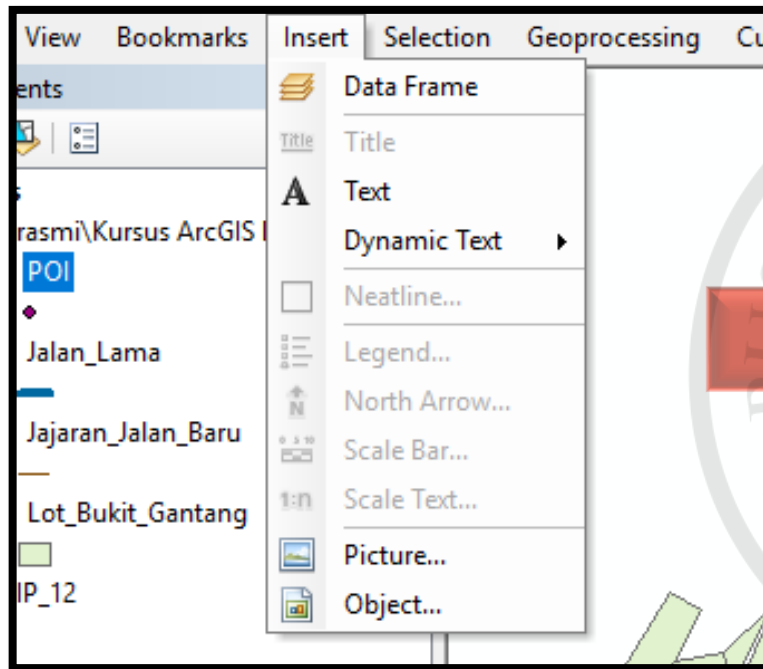


# Bezakan & Biasakan

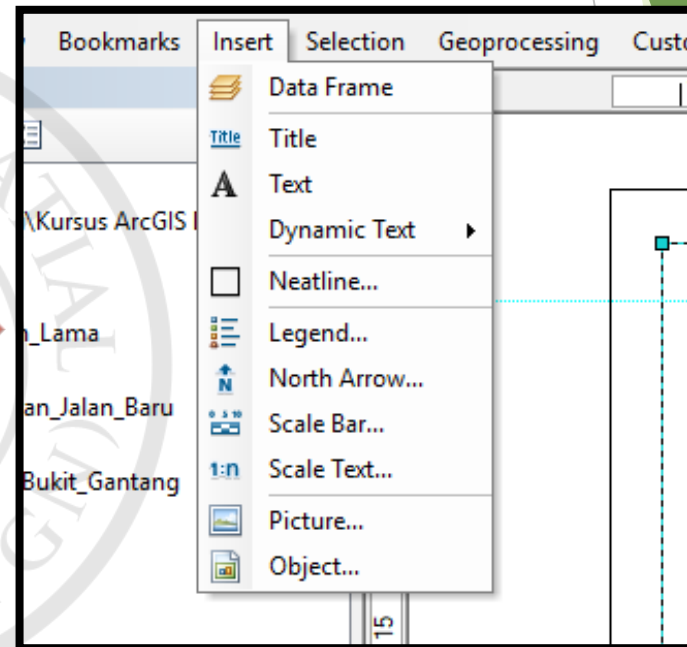




# Ikon penting

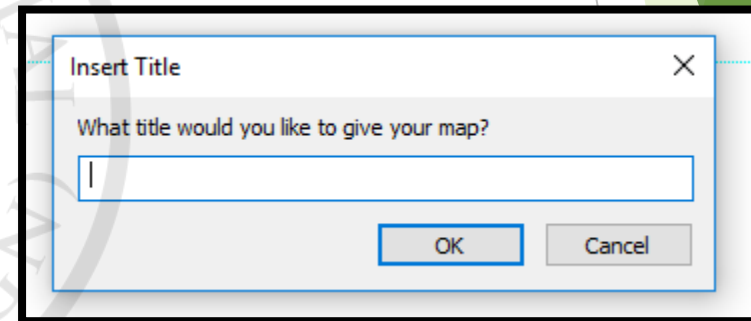
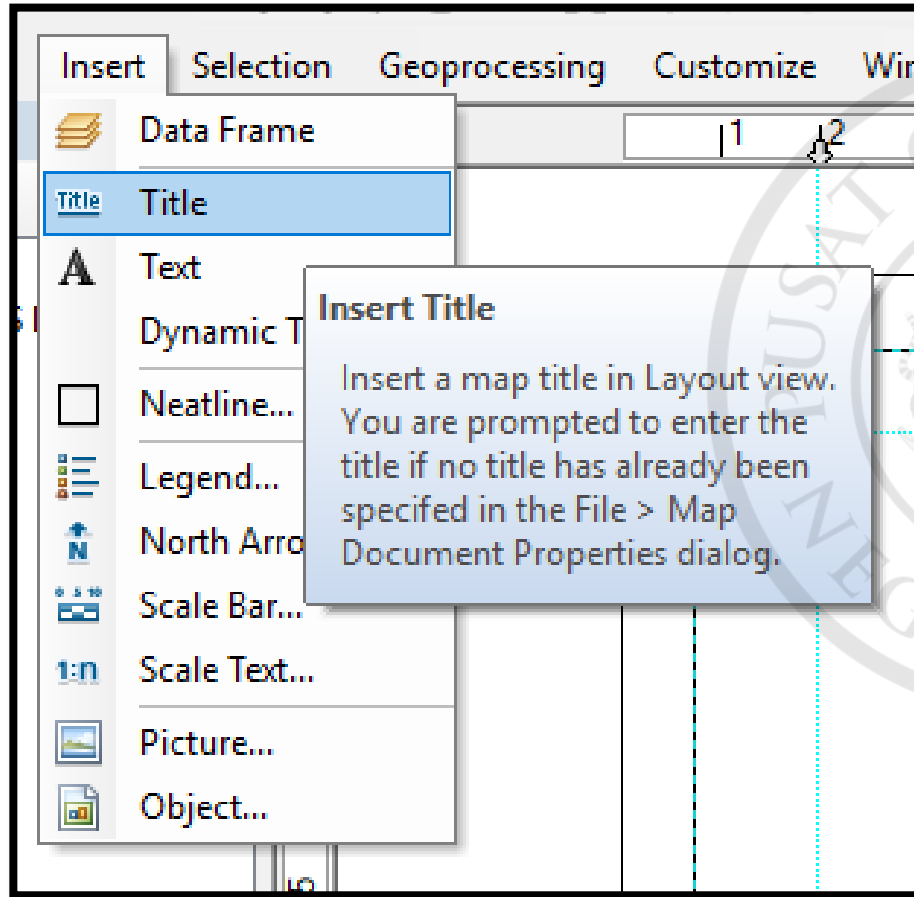


Mode Data



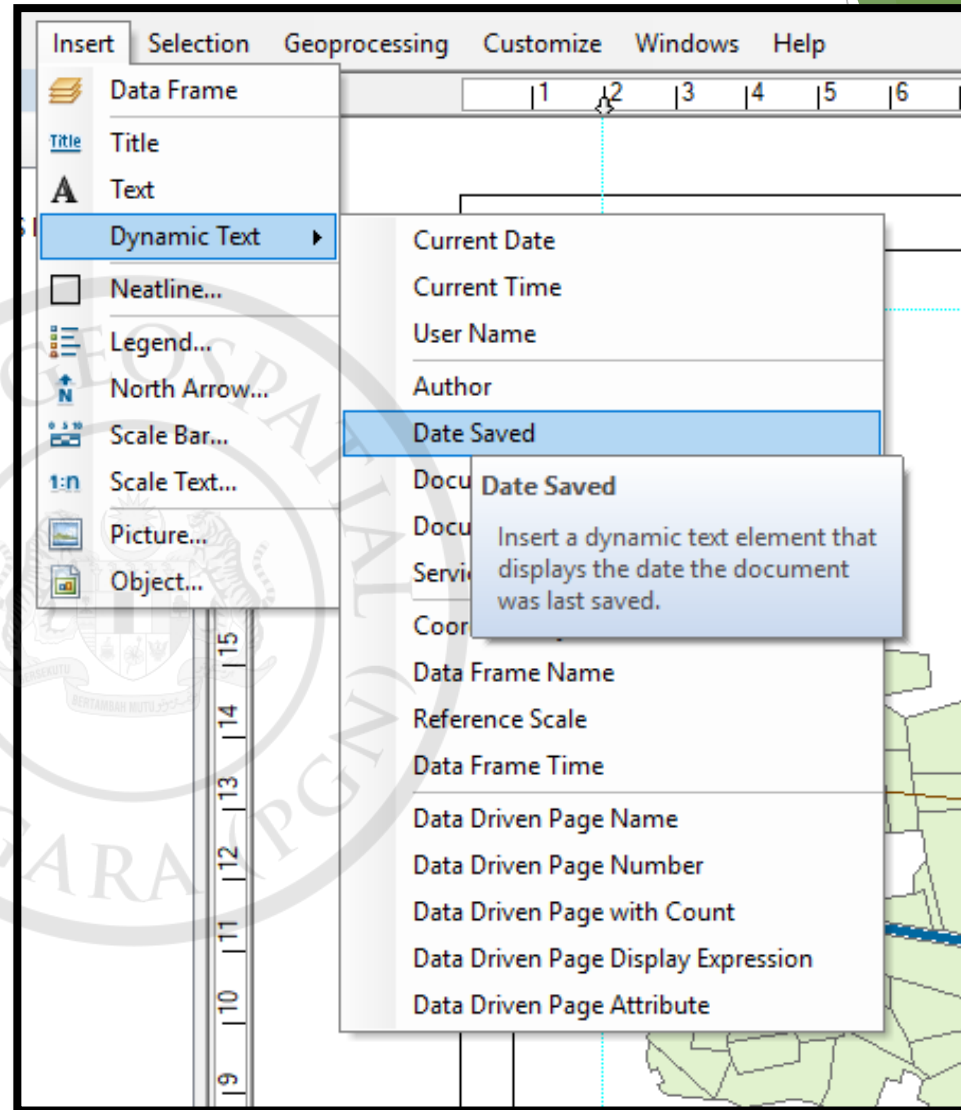
Mode Layout

# Tajuk Peta

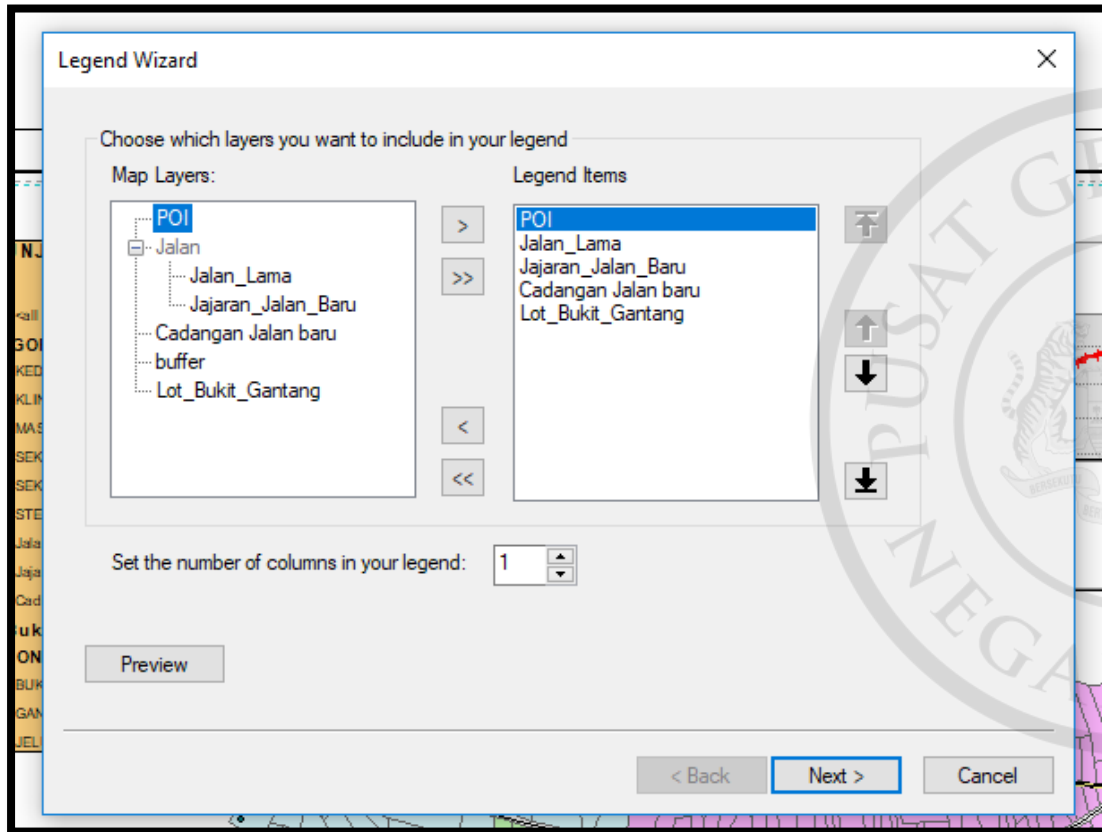


# Dynamic Text

Paparkan maklumat “default” yang tersedia pada perisian dan data

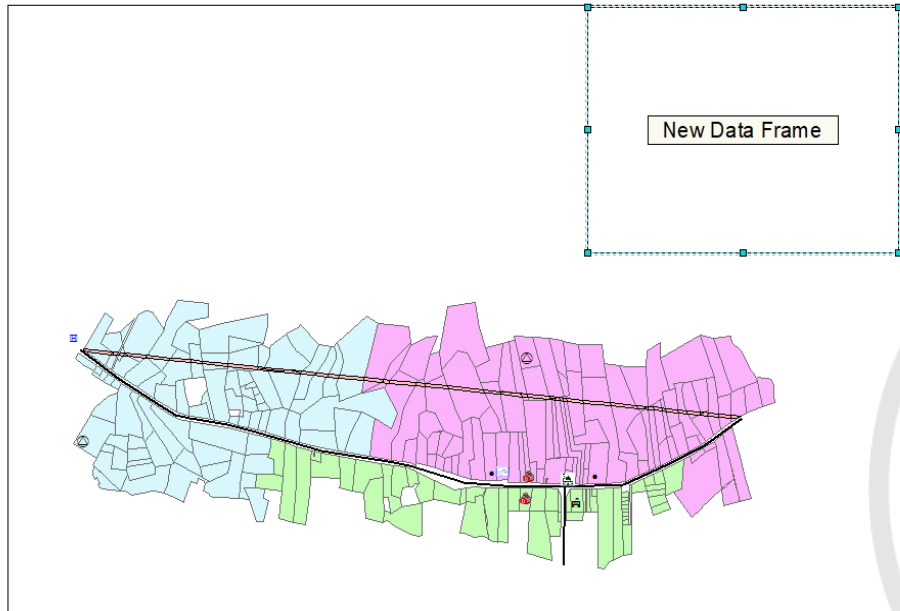


# Legend



PETUNJUK	
<b>POI</b>	
•	<all other values>
<b>KATEGORI</b>	
•	KEDAI RUNCIT
🏠	KLINIK KESEHATAN
🕌	MASJID
🎓	SEKOLAH MENENGAH
🏫	SEKOLAH RENDAH
🛢️	STESEN MINYAK
—	Jalan Lama
—	Jajaran Jalan Baru
■	Cadangan Jalan baru
<b>Lot_Bukit_Gantang</b>	
<b>KAMPONG</b>	
■	BUKIT
■	GANTANG
■	JELUTONG

# Data Frame



Insert Selection Geoprocessing Customize Windows Help

**Data Frame**

**Insert Data Frame**  
Create a new, empty data frame in the map. A data frame represents a geographic location and contains layers of data.

Title  
Text  
Dynamic  
Neatline  
Legend  
North Arrow...  
Scale Bar...  
Scale Text...  
Picture...  
Object...

**PETA CADANGAN JAJARAN JALAN BARU BUKIT GANTANG**

**PETUNJUK**

**POI**

- <all other values>
- KEDAI RUNCIT
- KLINIK KESIHATAN
- MASJID
- SEKOLAH MENENGAH
- SEKOLAH RENDAH
- STESEN MINYAK

Jalan Lama  
Jajaran Jalan Baru  
Cadangan Jalan baru

**Lot Bukit Gantang**

**KAMPONG**

- BUKIT
- GANTANG
- JELUTONG

**Graf Pampasan**

pampasan

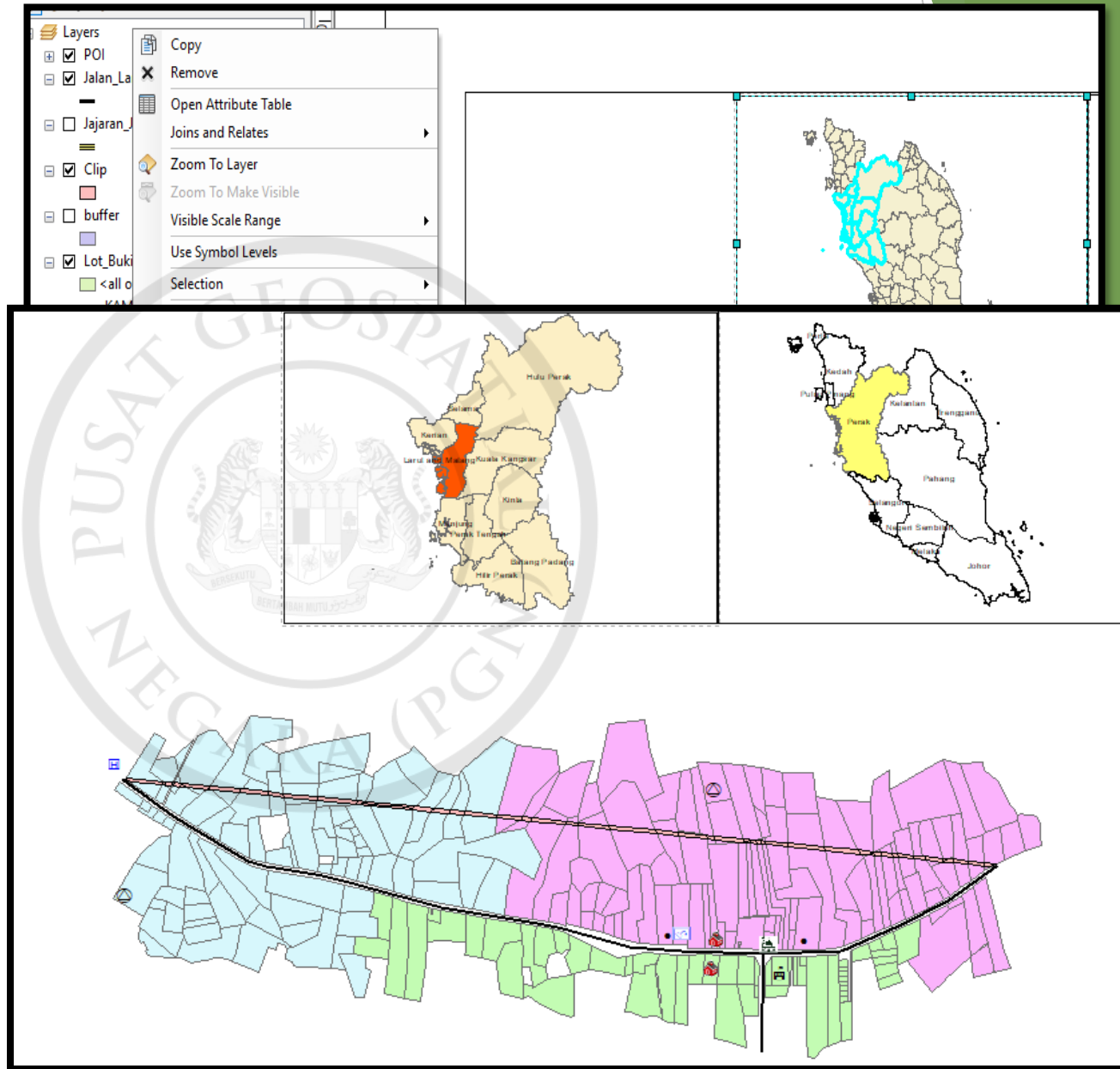
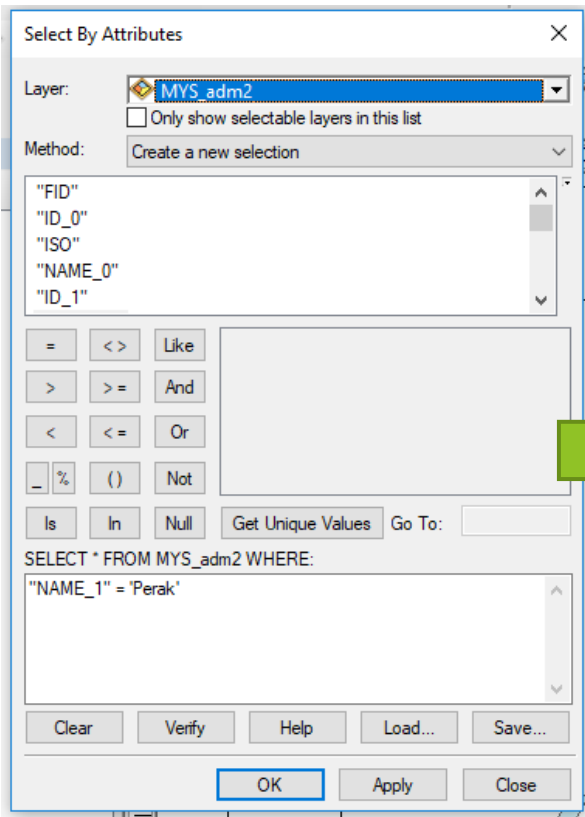
Luas\_Ambil

RM21 per m<sup>2</sup>

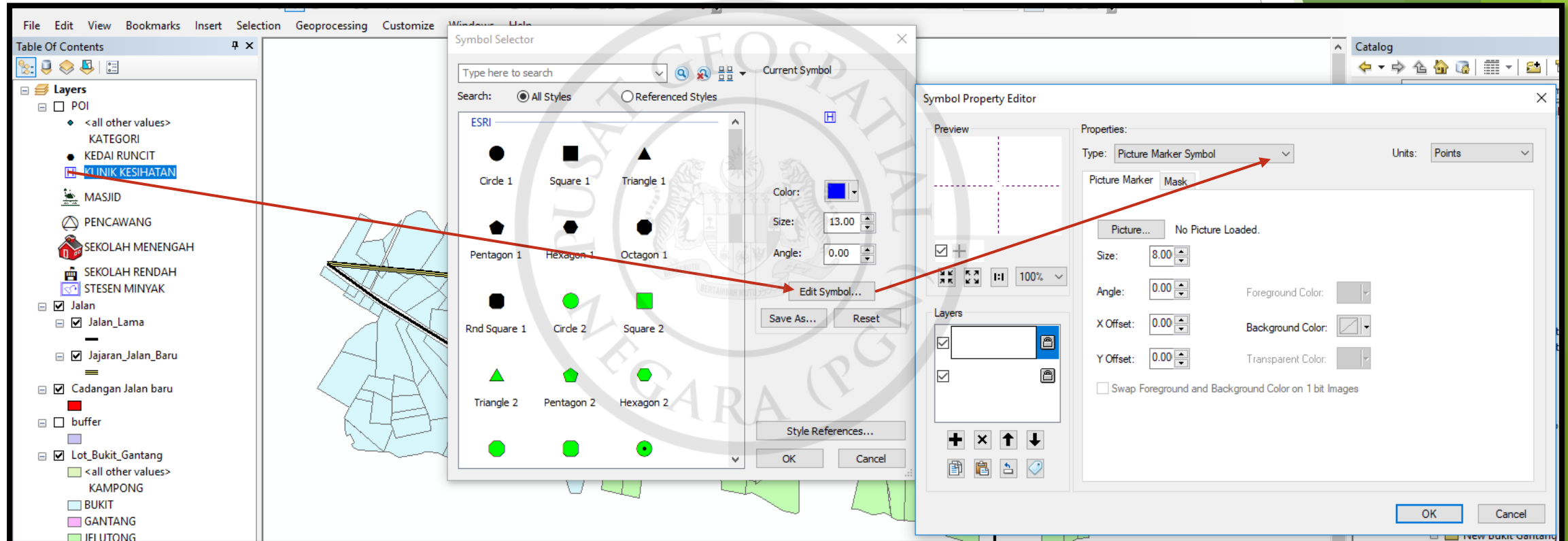
0 0.125 0.25 0.5 0.75 1 Kilometers

Plan Drawn by: Ghah. Sr. Marwan bin Han Chuib

- Lot Bukit Gantang
- <all other values>
- KAMPONG**
- BUKIT
- GANTANG
- JELUTONG
- New Data Frame 2**
- Perak
- <all other values>
- NAME\_2**
- Larut and Matang
- MYS\_admin1
-



# Cipta Simbol







# Tips & tricks

