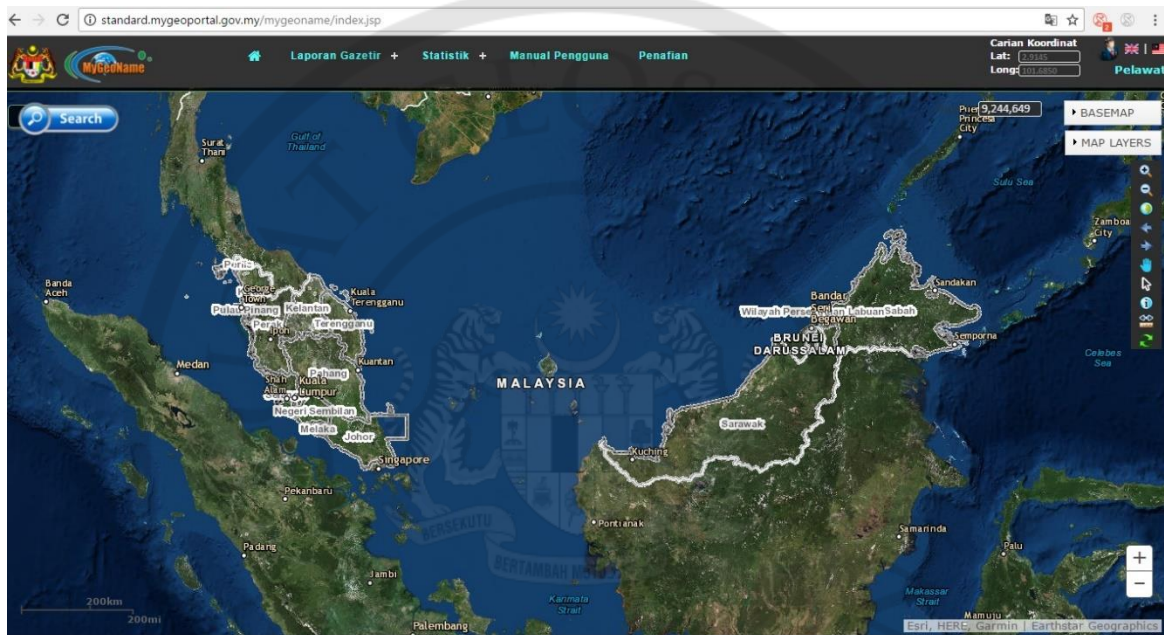


MANUAL PENGGUNA MYGEONAME

1.0 Akses Laman Utama MyGeoName

- Layari laman utama MyGeoName
- Laman Utama Aplikasi Pangkalan Data Nama Geografi dan Gazetir Kebangsaan (MyGeoName) akan dipaparkan



Rajah 1 : Laman Utama MyGeoName

2.0 Toolbars

- *Toolbar* terletak di bahagian kanan peta




Berikut adalah peralatan-peralatan yang terdapat pada *Toolbar* berkenaan:

- Zoom In
- Zoom Out
- Zoom to Full Extent
- Zoom to Previous Extent
- Zoom to Next Extent
- Pan Map
- Deactivate
- Identify Feature
- Measure
- Refresh Map

Rajah 2 : *Toolbar*

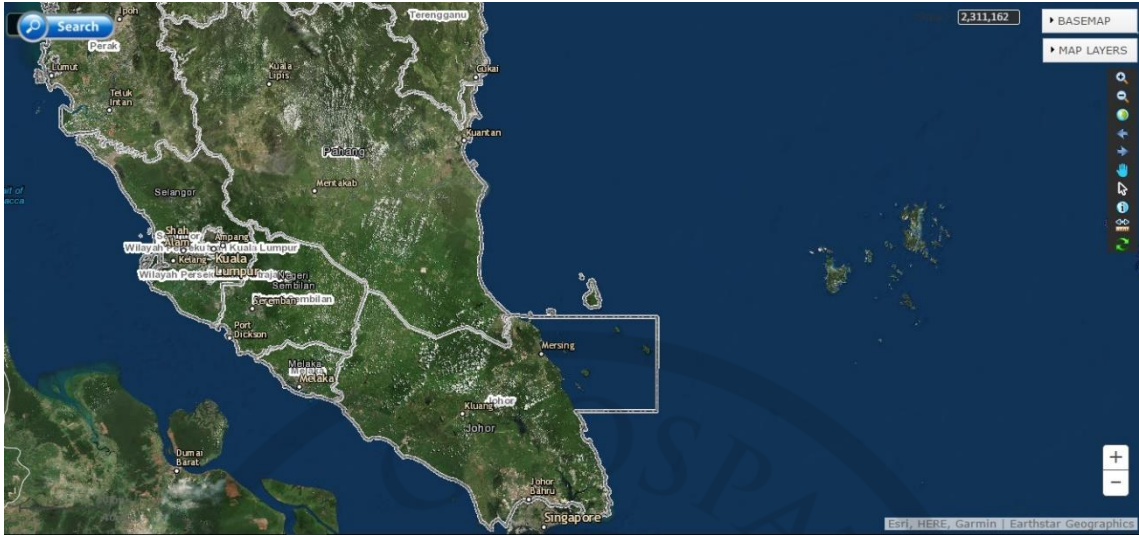
a) **Zoom In** – Untuk zoom peta kepada paparan lebih dekat

- Pilih ikon **Zoom In** 
- Klik dan *hold* pada map
- *Drag* kursor pada kawasan yang dicari




Rajah 3 : Zoom In

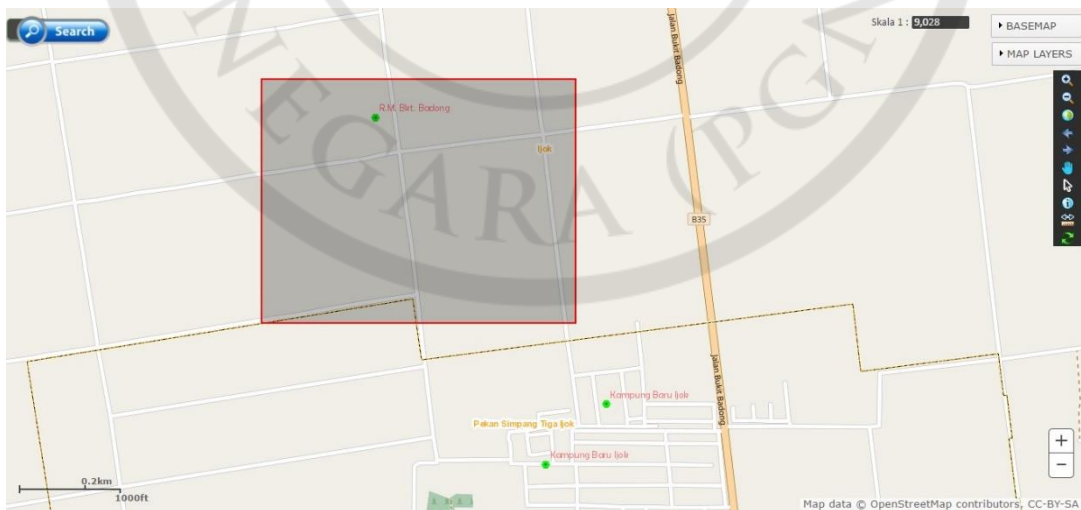
- Peta akan zoom dengan lebih dekat ke kawasan yang dipilih.



Rajah 4 : Hasil Zoom In

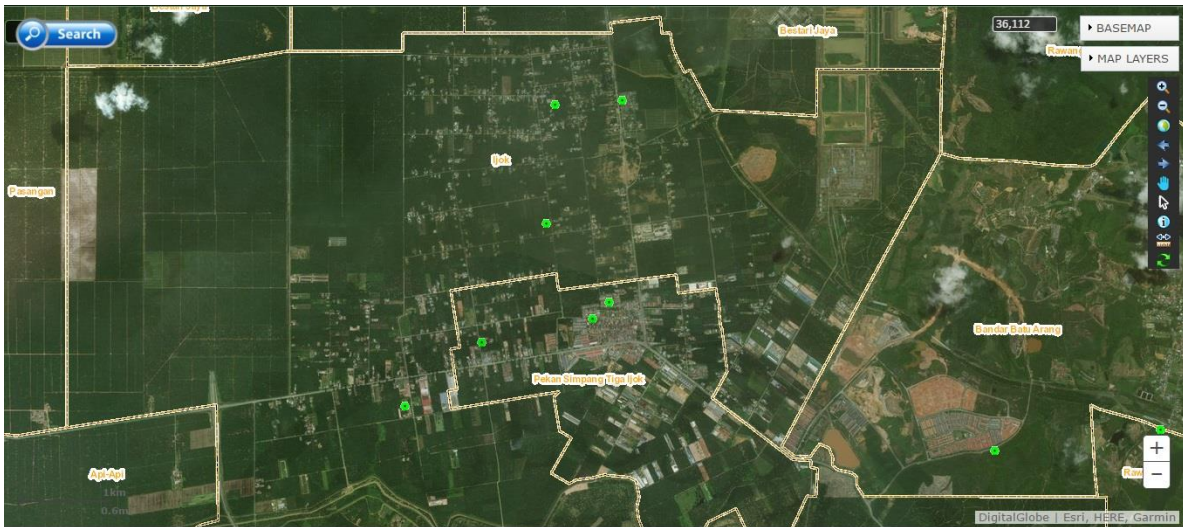
b) **Zoom out** – Untuk zoom peta kepada paparan lebih jauh

- Pilih ikon *Zoom Out* 
- Klik dan *hold* pada map
- *Drag* kursor pada kawasan yang dicari



Rajah 5 : Zoom Out

- Map akan zoom kepada paparan lebih jauh dari kawasan yg dipilih.



Rajah 6 : Hasil Zoom Out

c) Zoom to Full Extent

- Klik pada ikon **Zoom to Full Extent** 
- Map akan zoom ke paparan penuh peta Malaysia



Rajah 7 : Zoom To Full Extent


d) Zoom to Previous Extent

- Klik pada ikon **Zoom to Previous Extent** 
- Map akan zoom ke paparan terdahulu (Jika ada)

e) Zoom to Next Extent

- Klik pada ikon *Zoom to Next Extent* 
- Map akan zoom ke paparan terkemudian (Jika ada)


f) Pan Map

- Pilih ikon *Pan Map* 
- Klik dan drag/alihkan map ke kawasan yang dikehendaki
- Map akan bergerak mengikut arah kursor

g) Deactivate - Untuk membatalkan fungsi peralatan yang dipilih.

- Peralatan-peralatan yang terlibat adalah **Zoom In, Zoom Out, Identify Feature Feature**
- Klik pada ikon **Deactivate** 
- Kursor akan kembali kepada keadaan biasa dan fungsi **Zoom In, Zoom Out atau Identify Feature** akan dibatalkan

h) Identify Feature (On Map Click)

- Pilih ikon **Identify Feature** 
- Klik pada objek yang terdapat pada map
- Maklumat terperinci berkenaan objek yang dipilih akan dipaparkan pada sebuah tetingkap kecil




Rajah 8 : Identify Feature

i) Measure

- Terdapat 3 jenis ukuran pada fungsi Measure dan setiap pilihan mempunyai unit-unit terpilih ;

- **Area**
 - Acres
 - Sq Miles
 - Sq Kilometers
 - Hectarces
 - Sq Yards
 - Sq Feet
 - Sq Meters
- **Distance**
 - Miles
 - Kilometers
 - Feet
 - Meters
 - Yards
 - Nautical Miles
- **Location**
 - Degress
 - DMS

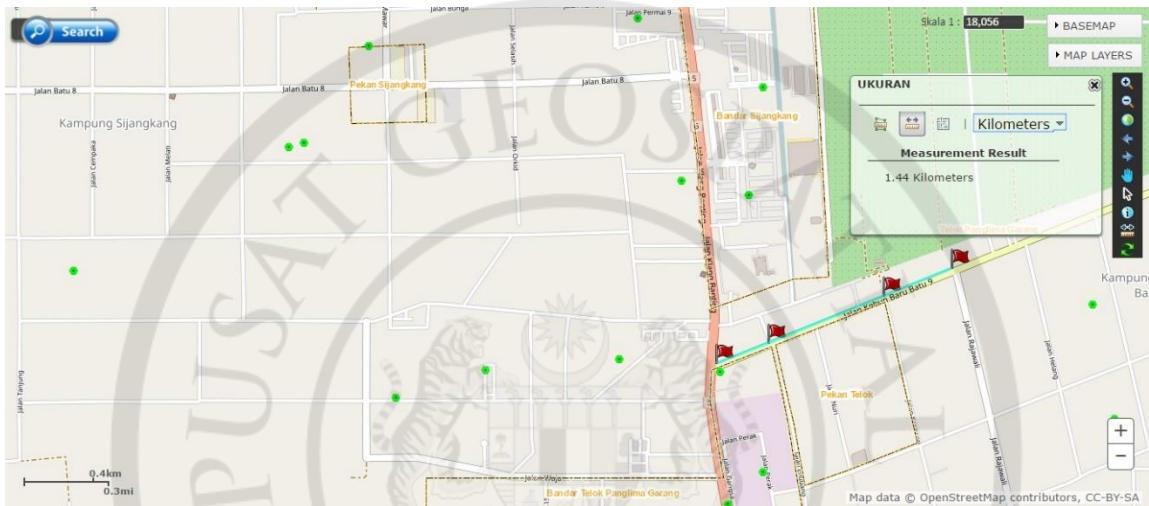
- Area – untuk medapatkan luas suatu kawasan

- Klik pada ikon Measure  . Satu tettingkap kecil akan dipaparkan
- Pilih Area
- Lakar bentuk *polygon* pada kawasan yang dikehendaki
- *Double-click* untuk menamatkan lakaran
- Pilih unit luas yang dikehendaki
- Luas kawasan yang dilakar akan dipaparkan



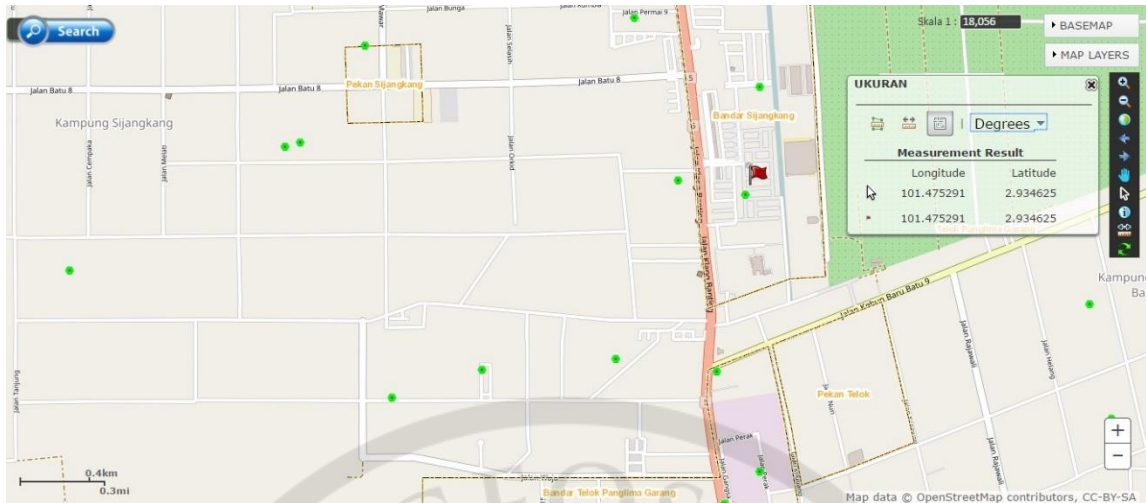
Rajah 9 : Fungsi 'Measure Area'

- Distance – untuk mendapatkan jarak suatu destinasi/garisan
 - Klik pada ikon *Measure*. Satu tettingkap kecil akan dipaparkan
 - Pilih *Distance*
 - Lakar bentuk garisan pada kawasan yang dikehendaki
 - *Double-click* untuk menamatkan lakaran
 - Pilih unit jarak yang dikehendaki
 - Jarak destinasi yang dilakar akan dipaparkan mengikut unit yang dipilih



Rajah 10 : Fungsi Ukur Jarak

- Location – untuk mendapatkan lokasi/koordinat suatu titik pada peta
 - Klik pada ikon *Measure*. Satu tettingkap kecil akan dipaparkan
 - Pilih *Location*
 - Klik pada satu titik kawasan yang dikehendaki
 - Pilih unit lokasi yang dikehendaki
 - Lokasi titik yang dipilih akan dipaparkan



Rajah 11 : Fungsi Ukur Koordinat

j) Refresh Map

- Klik pada ikon **Refresh Map** 
- Peta akan kembali kepada keadaan biasa dan semua fungsi akan dibatalkan

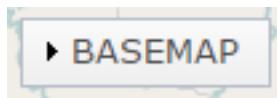
Skala

- Skala peta terdapat di bahagian atas kanan



Paparan Peta

Paparan peta dapat di tukar dengan klik pada ikon seperti dibawah di bahagian atas kanan





Berikut adalah paparan peta yang dapat dipilih :

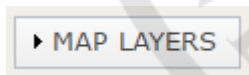
- a. Imagery
- b. Imagery with Labels
- c. Streets
- d. Topographic
- e. Dark Gray Canvas
- f. Light Gray Canvas
- g. National Geographic
- h. Oceans
- i. Terrain with Labels
- j. OpenStreetMap

Rajah 12 : Paparan Peta

Lapisan Data (Map Layers)

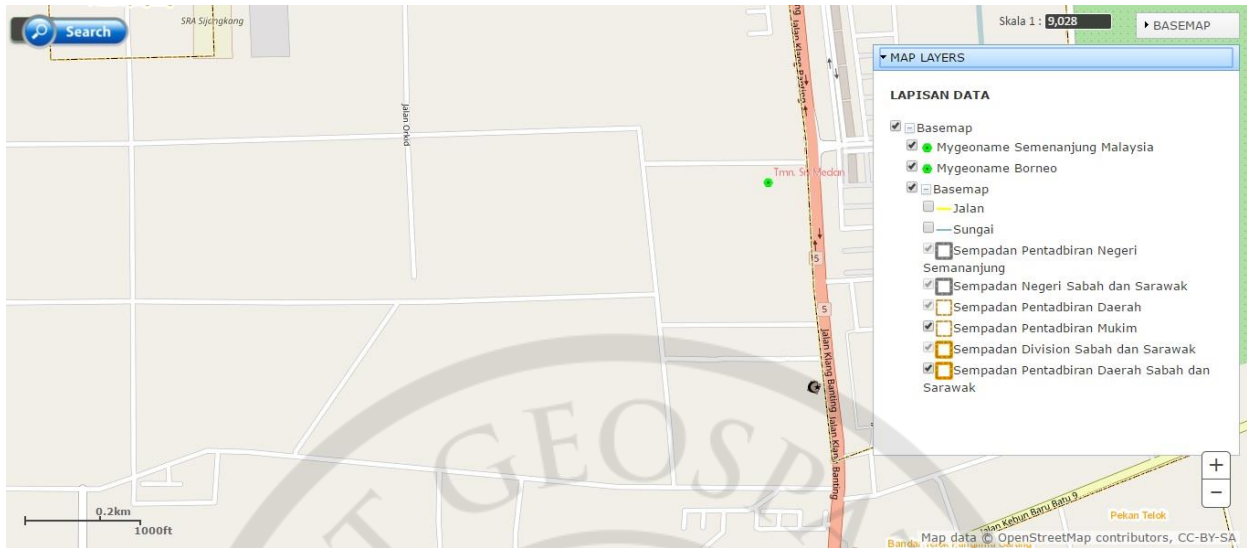
Lapisan-lapisan data/layers akan disenaraikan di bahagian *Map Layers*. Lapisan-lapisan data berkenaan boleh dipapar atau disembunyikan (*on/off*). Aplikasi ini juga menyediakan paparan layer *Bing Map*.

- Klik *MAP LAYERS* untuk membuka / *expand* senarai lapisan data/layers



- Aktifkan/klik pada *checkbox* untuk memaparkan/*on* layer berkenaan
- Klik semula/*uncheck* pada *checkbox* untuk menyembunyikan/*off* layer berkenaan

- Map Layers yang boleh dipaparkan



Rajah 13 : Lapisan Data

3.0 Carian Nama Geografi

3.1. Carian Lokasi

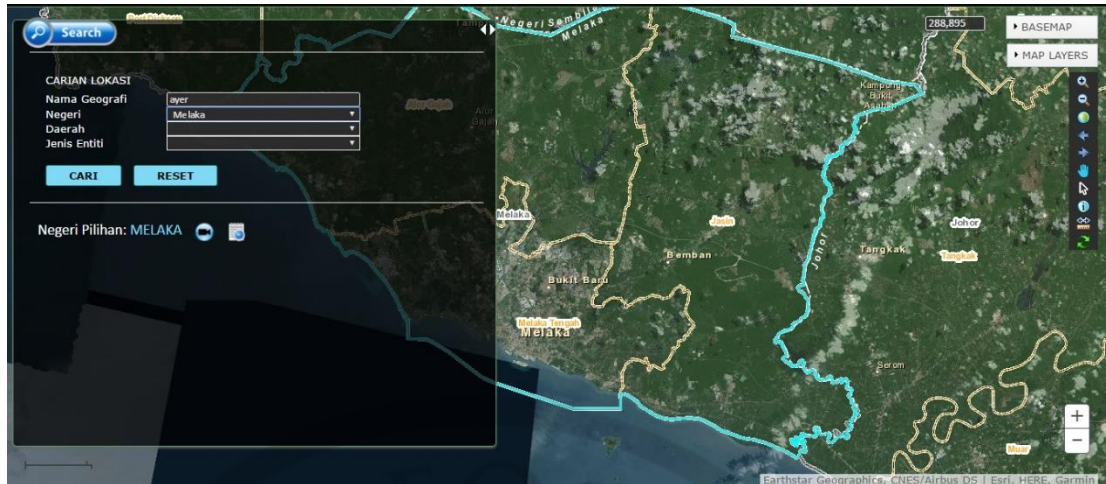
- Klik pada ikon ini  untuk membuka/expand tettingkap carian
- Untuk menutup/collapse tettingkat Carian Lokasi berkenaan, klik semula ikon tersebut.
- Isikan kata kunci carian pada *textbox* nama geografi sekiranya perlu

Nama Geografi

- Pilih negeri yang dikehendaki pada senarai negeri

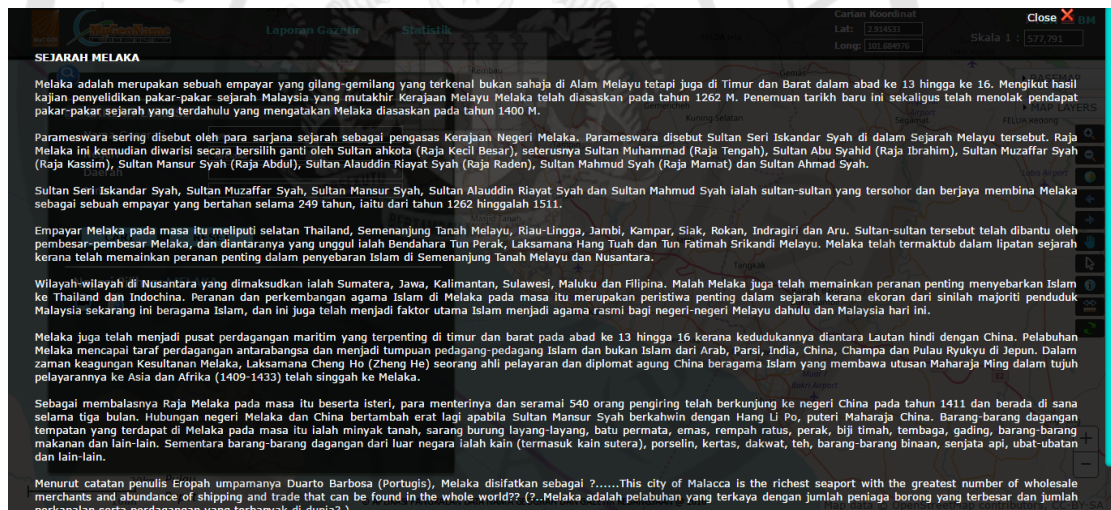
Negeri

- Peta akan zoom pada negeri yang dipilih



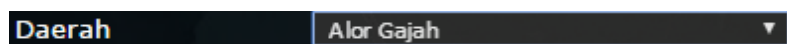
Rajah 14 : Carian Negeri

- Butang video negeri dan sejarah negeri juga akan dipaparkan
- Klik salah satu butang video negeri atau sejarah negeri dan hasil klik akan dipaparkan secara terapung di laman MyGeoName
-

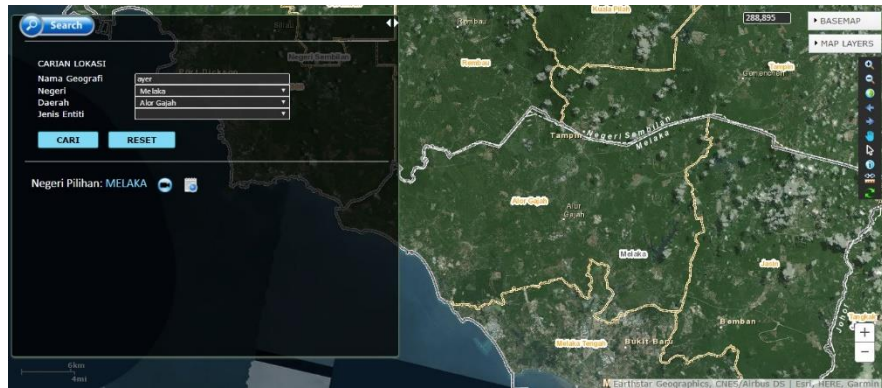


Rajah 15 : Sejarah Negeri

- Klik butang “Close X” untuk memadam dan kembali kepada laman asal
- Pilih daerah yang dikehendaki pada senarai daerah

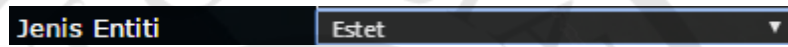


- Peta akan zoom pada daerah yang dipilih

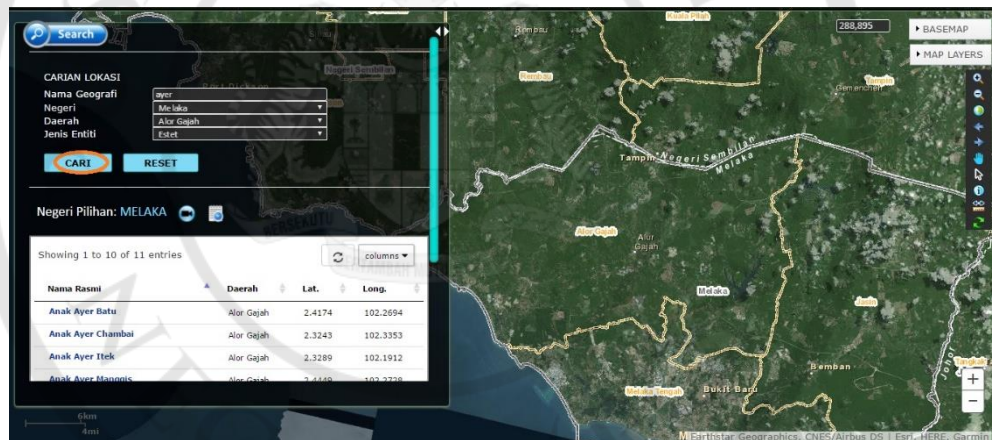


Rajah 16 : Hasil Carian Daerah

- Pilih jenis entiti yang dikehendaki pada senarai jenis entiti sekiranya perlu



- Klik butang Cari untuk memaparkan hasil carian



Rajah 17 : Butang Cari

- Senarai nama geografi akan dipaparkan



Showing 1 to 10 of 11 entries

Nama Rasmi	Daerah	Lat.	Long.
Anak Ayer Batu	Alor Gajah	2.4174	102.2694
Anak Ayer Chambai	Alor Gajah	2.3243	102.3353
Anak Ayer Itek	Alor Gajah	2.3289	102.1912
Anak Ayer Manggis	Alor Gajah	2.4449	102.2728
Anak Ayer Merbau	Alor Gajah	2.2914	102.3185
Anak Ayer Songsang	Alor Gajah	2.4363	102.2835
Ayer Balak (Ditinggalkan)	Alor Gajah	2.3118	102.1509
Ayer Belaga (Ditinggalkan)	Alor Gajah	2.3374	102.1474
Ayer Minyak (Ditinggalkan)	Alor Gajah	2.4363	102.1038
Solok Ayer Lanjut	Alor Gajah	2.4493	102.1648

Previous 1 2 Next

Rajah 18 : Senarai Nama Geografi

- Klik pada Nama Geografi yang dikehendaki untuk melihat info mengenai nama geografi tersebut



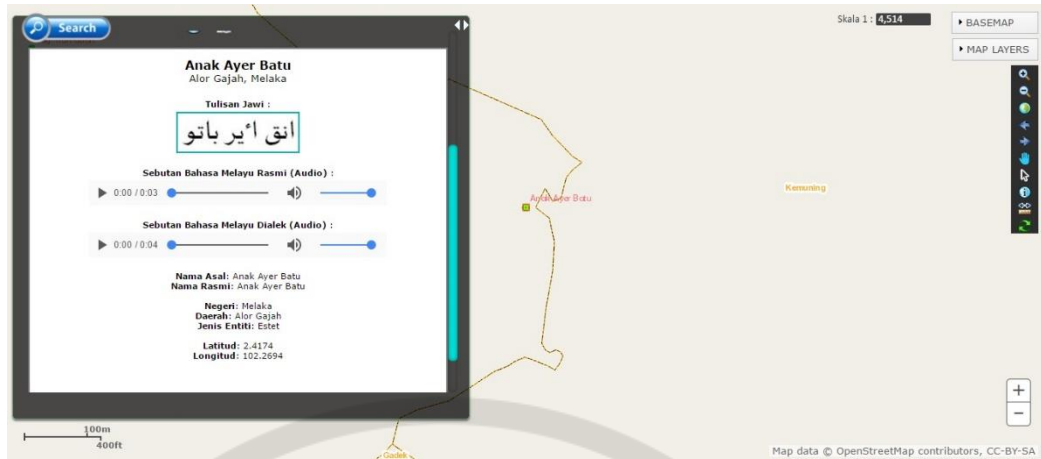
Showing 1 to 10 of 11 entries

Nama Rasmi	Daerah	Lat.	Long.
Anak Ayer Batu	Alor Gajah	2.4174	102.2694
Anak Ayer Chambai	Alor Gajah	2.3243	102.3353
Anak Ayer Itek	Alor Gajah	2.3289	102.1912
Anak Ayer Manggis	Alor Gajah	2.4449	102.2728
Anak Ayer Merbau	Alor Gajah	2.2914	102.3185
Anak Ayer Songsang	Alor Gajah	2.4363	102.2835
Ayer Balak (Ditinggalkan)	Alor Gajah	2.3118	102.1509
Ayer Belaga (Ditinggalkan)	Alor Gajah	2.3374	102.1474
Ayer Minyak (Ditinggalkan)	Alor Gajah	2.4363	102.1038
Solok Ayer Lanjut	Alor Gajah	2.4493	102.1648

Previous 1 2 Next

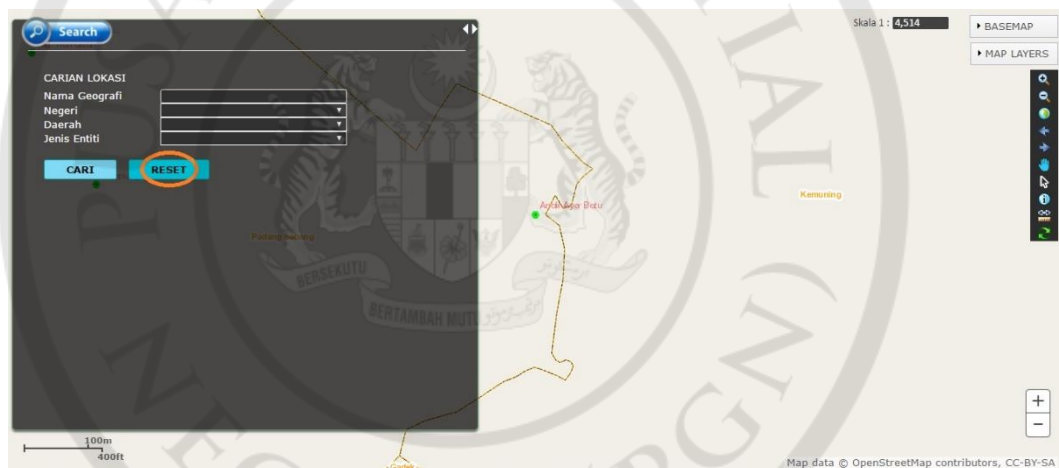
Rajah 19 : Butang Nama Geografi

- Info Nama Geografi akan dipaparkan dan peta akan zoom ke nama geografi tersebut



Rajah 20 : Info Nama Geografi

- Klik butang Reset untuk reset hasil carian dan pengguna boleh membuat carian baru.



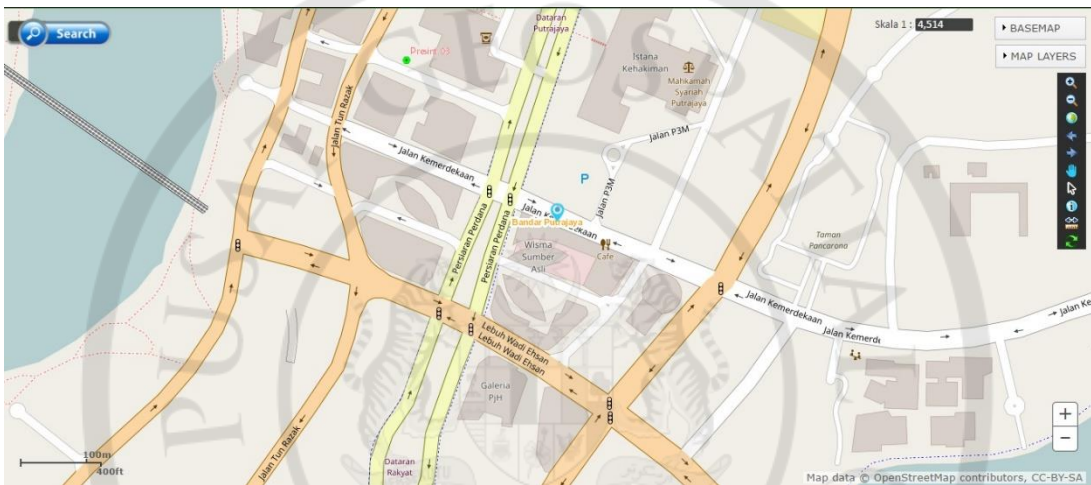
Rajah 21 : Butang Reset

3.2. Carian Koordinat

Carian Koordinat
Lat:
Long:

Figure 22 : Borang Carian Koordinat

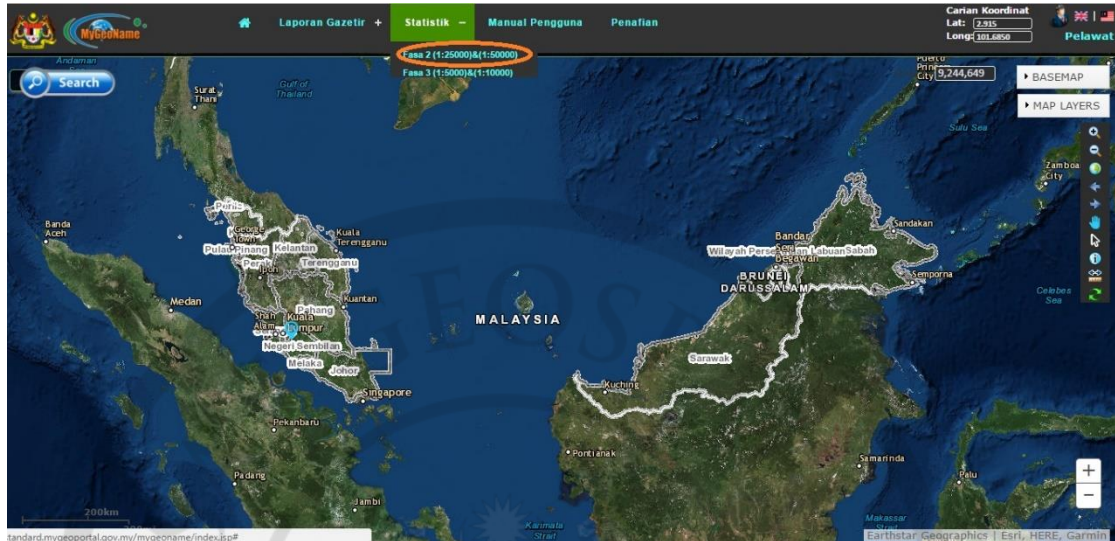
- Masukkan latitud dan longitud pada *textbox yang disediakan*
- Tekan *Enter*
- Hasil carian akan dipaparkan seperti rajah dibawah



Rajah 23 : Hasil Carian Koordinat

4.0 Statistik

- Klik pada statistik yang terletak di bahagian atas peta. Pilih Fasa.



Rajah 24 : Menu Statistik

- Laman Statistik akan dipaparkan.

NAMA GEOGRAFI KESELURUHAN	
Negeri	Sila Pilih <input type="button" value="Jana"/>

NAMA GEOGRAFI MENGIKUT NEGERI	
Negeri	Sila Pilih <input type="button" value="Jana"/>

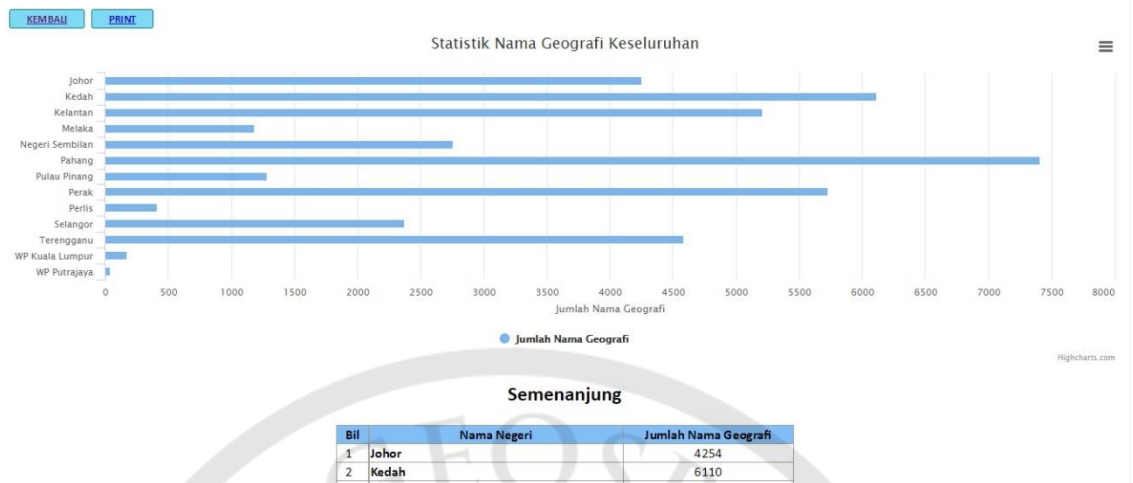
JENIS ENTITI KESELURUHAN	
Keseluruhan	Sila Pilih <input type="button" value="Jana"/>

JENIS ENTITI MENGIKUT NEGERI	
Negeri	Sila Pilih <input type="button" value="Jana"/>

JENIS ENTITI MENGIKUT DAERAH	
Negeri	Sila Pilih <input type="button" value="Jana"/>
Daerah	<input type="text"/> <input type="button" value="Jana"/>

Rajah 25 : Laman Statistik MyGeoName

- Statistik terbahagi kepada statistik jenis entiti dan nama geografi.
- Pilih negeri di nama geografi keseluruhan untuk menjana statistik nama geografi di seluruh Semenanjung dan Borneo. Klik butang **Jana**.
- Carta bar dan jadual akan dipaparkan.

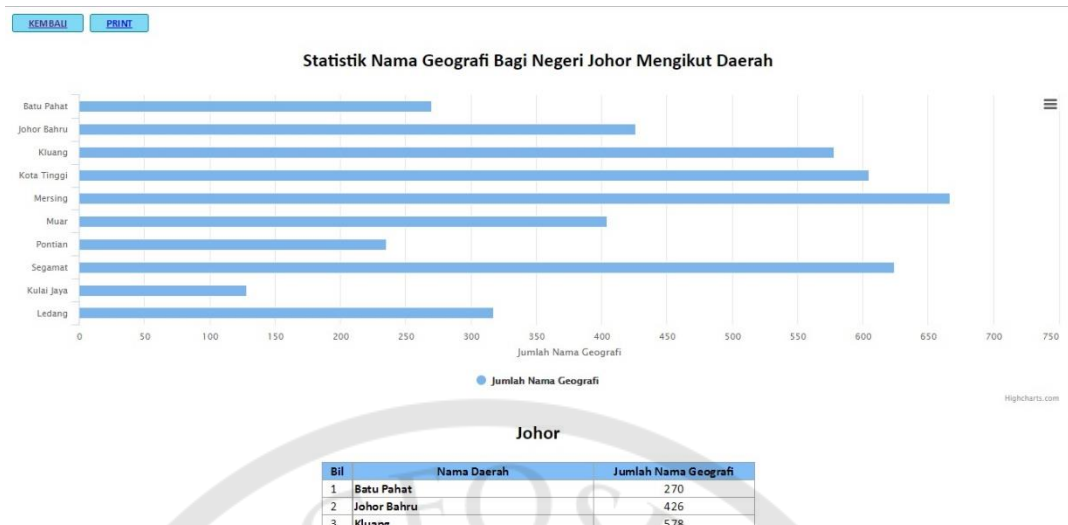


Rajah 26 : Statistik Nama Geografi Keseluruhan di Semenanjung

- Klik '**Print**' untuk 'print' hasil statistik dan klik '**Kembali**' untuk ke halaman sebelumnya.
- Pilih negeri pada senarai negeri untuk menjana statistik jenis entiti mengikut negeri. Klik butang **Jana**.

Figure 27 : Senarai Pilihan Negeri

- Carta bar dan jadual akan dipaparkan



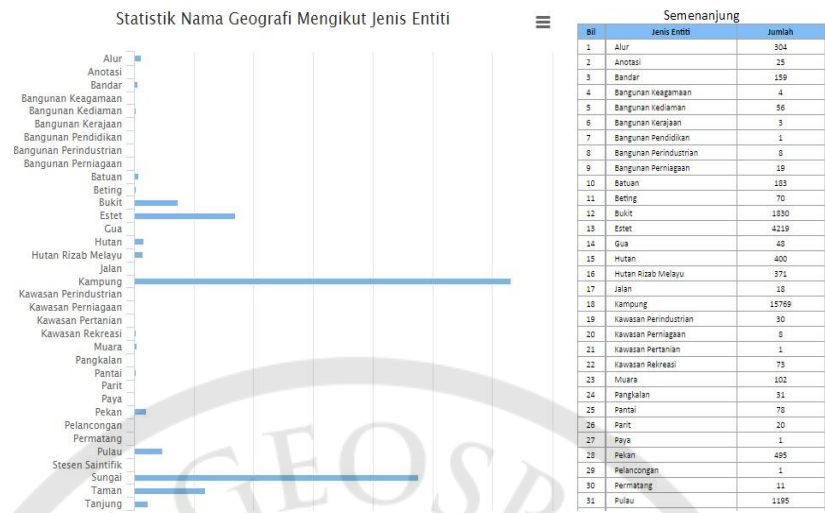
Rajah 28 : Statistik Nama Geografi Bagi Negeri Mengikut Daerah

- Klik '**Print**' untuk '*print*' hasil statistik dan klik '**Kembali**' untuk ke halaman sebelumnya.
- Pilih negeri di jenis entiti keseluruhan untuk menjana statistik jenis entiti di seluruh Semenanjung dan Borneo. Klik butang **Jana**.

Rajah 29 : Butang Jana

- Carta bar dan jadual akan dipaparkan

[KEMBALI](#) [PRINT](#)



Rajah 30 : Statistik Nama Geografi Mengikut Jenis Entiti

- Klik '**Print**' untuk 'print' hasil statistik dan klik '**Kembali**' untuk ke halaman sebelumnya.
- Pilih negeri di jenis entiti mengikut negeri. Klik butang **Jana**.

STATISTIK NAMA GEOGRAFI FASA 2

NAMA GEOGRAFI KESELURUHAN
 Negeri

NAMA GEOGRAFI MENGIKUT NEGERI
 Negeri

JENIS ENTITI KESELURUHAN
 Keseluruhan

JENIS ENTITI MENGIKUT NEGERI
 Negeri

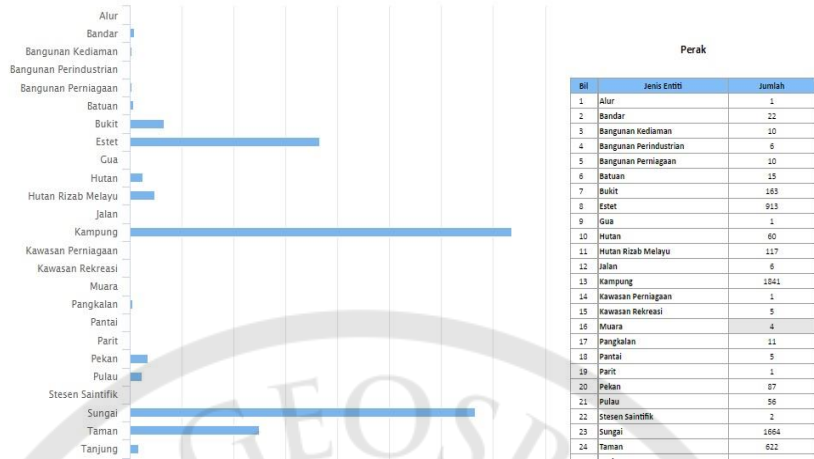
JENIS ENTITI MENGIKUT DAERAH
 Negeri
 Daerah

Rajah 31 : Butang Jana Jenis Entiti Mengikut Negeri

- Carta bar dan jadual akan dipaparkan

KEMBALI PRINT

Statistik Bagi Nama Geografi Mengikut Jenis Entiti Negeri



Rajah 32 : Statistik Nama Geografi Mengikut Jenis Entiti Negeri

- Klik '**Print**' untuk 'print' hasil statistik dan klik '**Kembali**' untuk ke halaman sebelumnya.
- Pilih negeri yang dikehendaki pada senarai jenis entiti mengikut negeri.
- Pilih daerah yang dikehendaki pada senarai daerah.

STATISTIK NAMA GEOGRAFI FASA 2

NAMA GEOGRAFI KESELURUHAN
 Negeri:

NAMA GEOGRAFI MENGIKUT NEGERI
 Negeri:

JENIS ENTITI KESELURUHAN
 Keseluruhan:

JENIS ENTITI MENGIKUT NEGERI
 Negeri:

JENIS ENTITI MENGIKUT DAERAH
 Negeri:
 Daerah:

Rajah 33 : Senarai Pilihan Daerah

- Klik pada butang '**Jana**' untuk menjana statistik jenis entiti mengikut daerah di sesebuah negeri

STATISTIK NAMA GEOGRAFI FASA 2

NAMA GEOGRAFI KESELURUHAN
 Negeri

NAMA GEOGRAFI MENGIKUT NEGERI
 Negeri

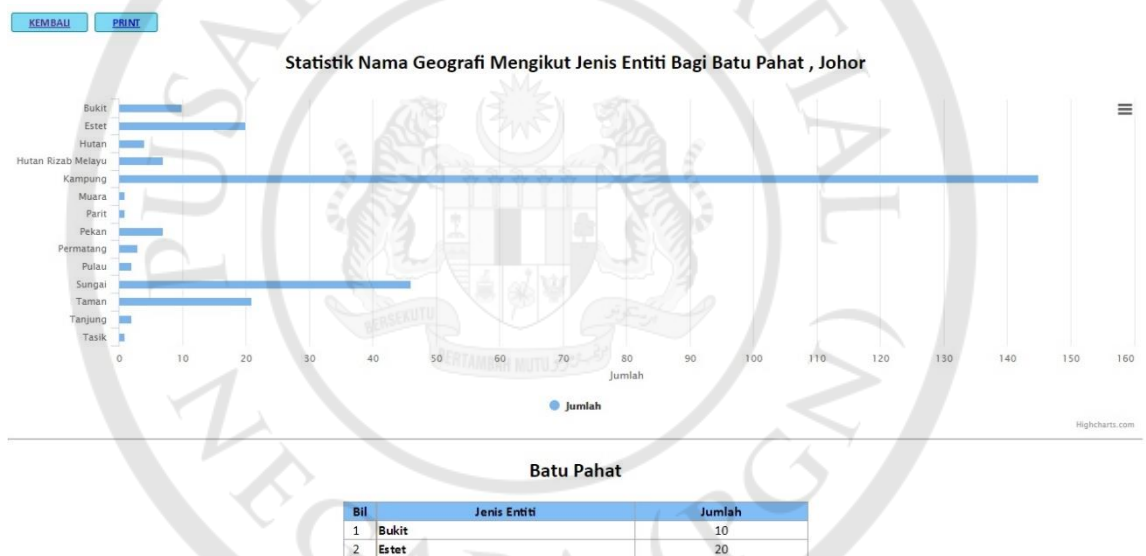
JENIS ENTITI KESELURUHAN
 Keseluruhan

JENIS ENTITI MENGIKUT NEGERI
 Negeri

JENIS ENTITI MENGIKUT DAERAH
 Negeri
 Daerah

Rajah 34 : Butang Jana

- Carta bar dan jadual jenis entiti di sesebuah daerah akan dipaparkan

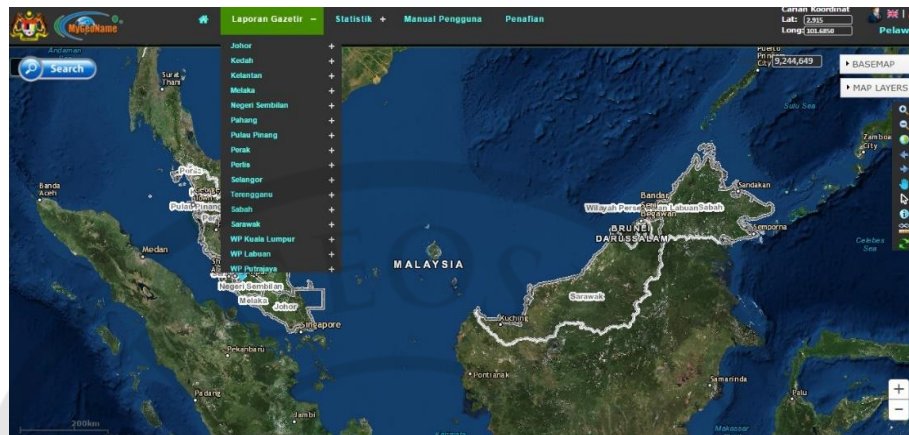


Rajah 35 : Statistik Jenis Entiti Di Sesebuah Daerah

- Klik '**Print**' untuk '*print*' hasil statisik dan klik '**Kembali**' untuk ke halaman sebelumnya.

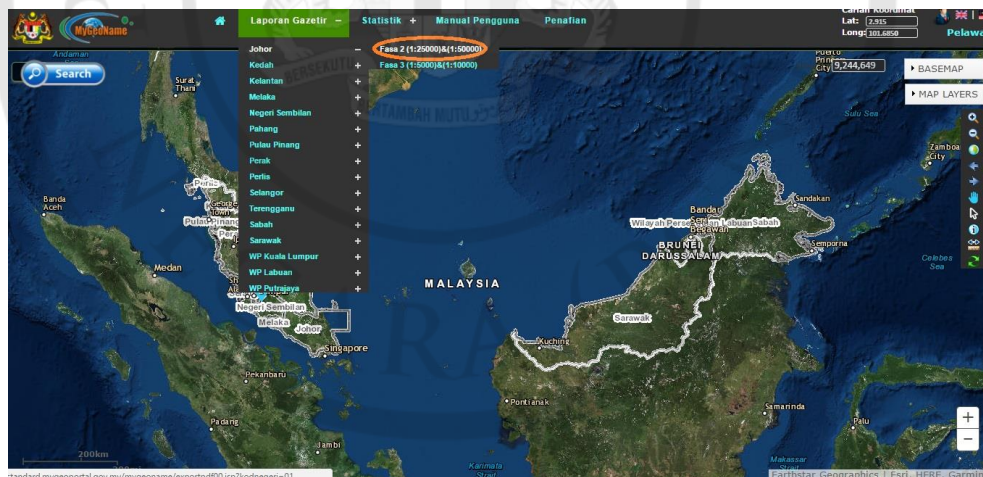
5.0 Laporan Gazetir

- Klik Laporan Gazetir pada yang terletak di bahagian atas peta
- Senarai nama negeri akan dipaparkan



Rajah 36 : Senarai Nama Negeri

- Pilih dan klik negeri yang dikehendaki. Pilih Fasa.

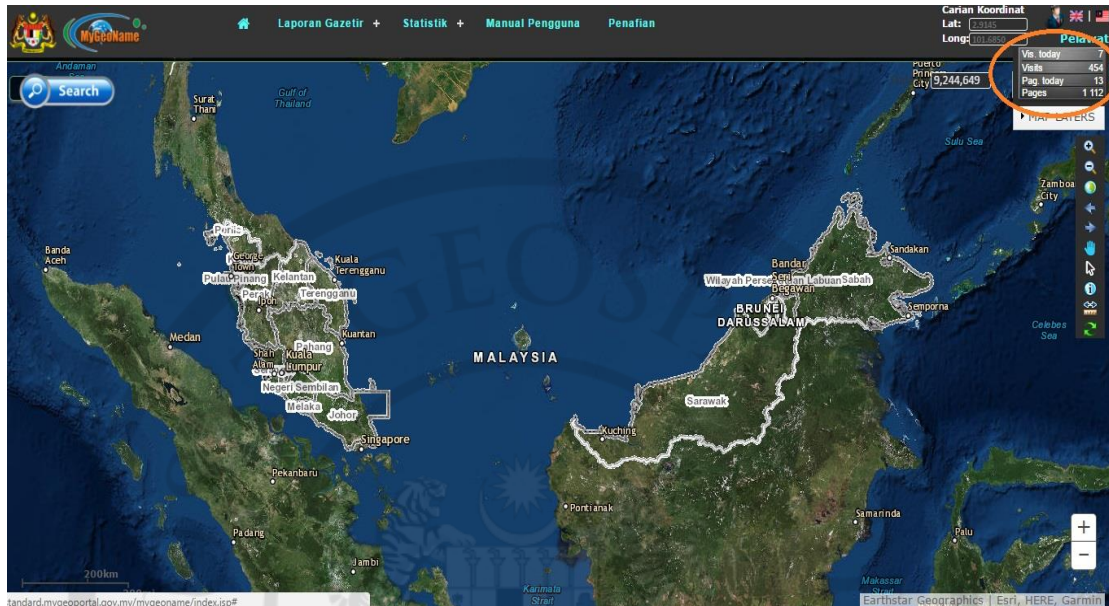


Rajah 37 : Senarai Negeri

- Laporan gazetir akan di muat turun dalam format pdf

6.0 Hits Pengunjung

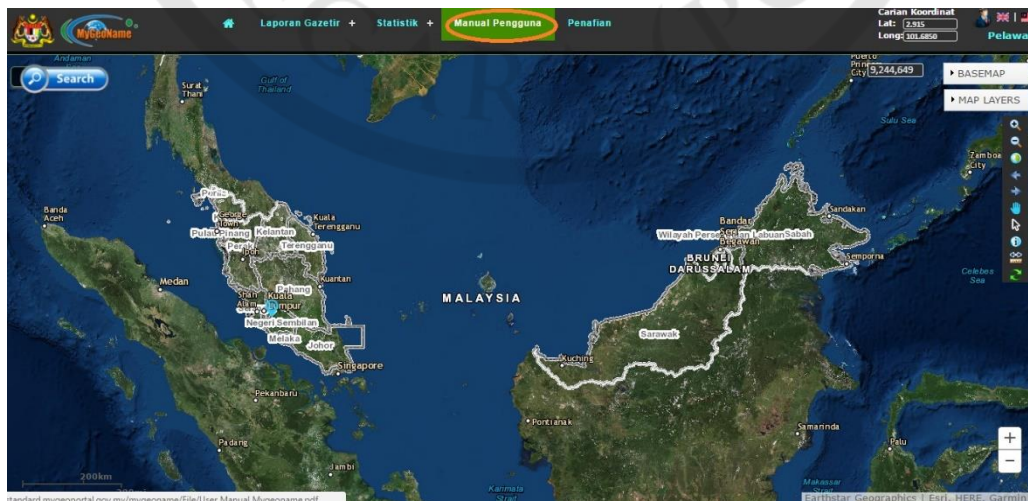
- Drag kursor pada **Pelawat** di senarai menu di atas peta.
- Bilangan hits pengunjung akan dipaparkan.



Rajah 38 : Hits Pengunjung

7.0 Manual Pengguna

- Klik Manual pengguna di menu pada belah atas peta.



Rajah 39 : Menu Manual Pengguna

- Manual pengguna akan di muat turun dalam format pdf

8.0 Dwi Bahasa

- Terdapat dwi pilihan untuk bahasa pada sebelah atas kanan peta



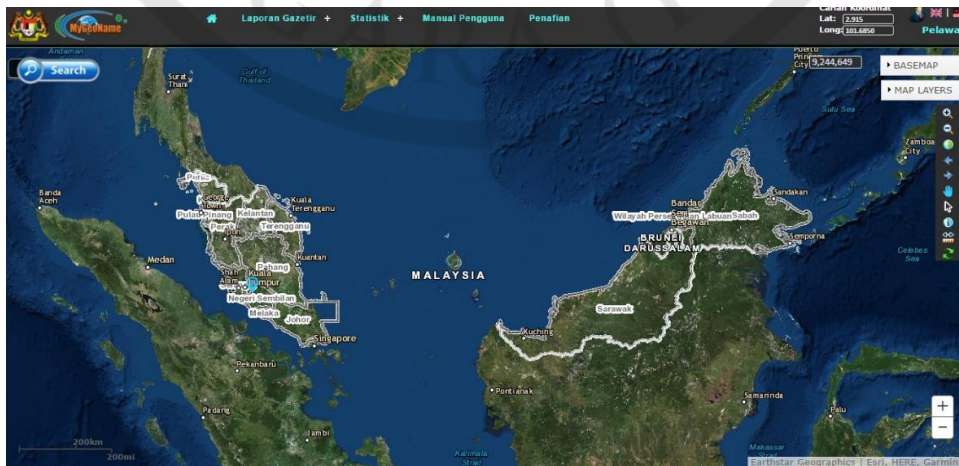
Rajah 40 : Butang Dwi Bahasa

- Klik pada butang bendera (US) untuk paparan dalam **English**



Rajah 41 : Paparan dalam Bahasa Inggeris

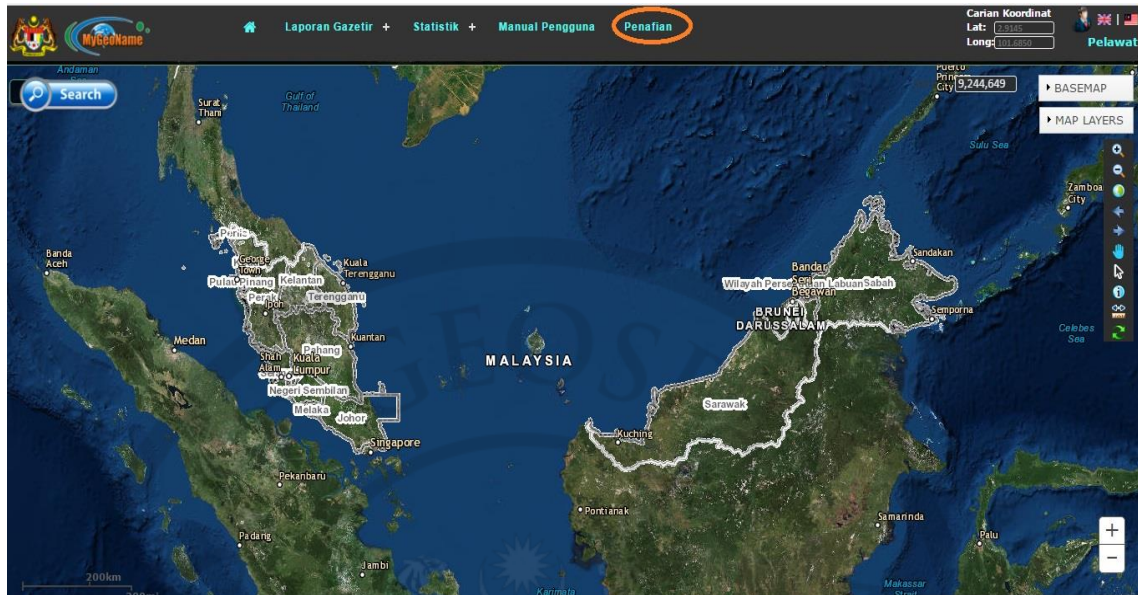
- Klik pada bendera Malaysia untuk paparan dalam **bahasa Malaysia**



Rajah 42 : Paparan Dalam Bahasa Malaysia

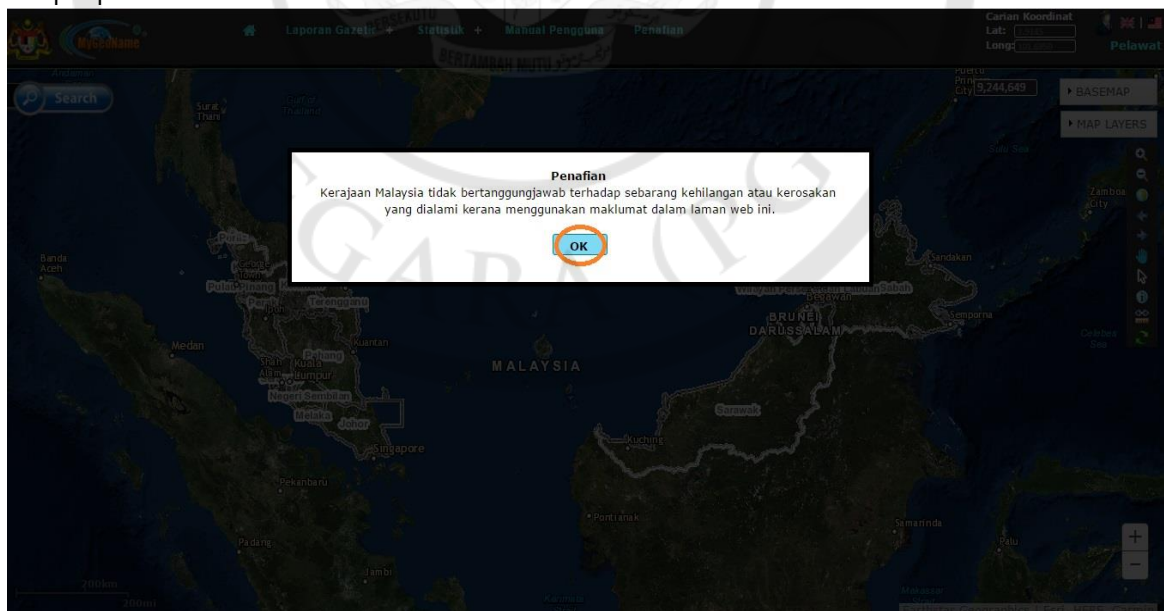
9.0 Penafian

- Klik pada Penafian di senarai menu atas peta



Rajah 43 : Butang Penafian

- Penafian akan dipaparkan secara terapung di atas peta. Klik 'OK' untuk ke paparan asal.



Rajah 44 : Penafian